



Handwerkskammer
Potsdam

Konjunkturbericht

Herbst 2021

Inhalt

1. Die wirtschaftliche Entwicklung des Handwerks im Kammerbezirk Potsdam	2
2. Konjunkturentwicklung nach einzelnen Geschäftsbereichen	3
2.1 <i>Geschäftslage</i>	3
2.2 <i>Personal</i>	3
2.3 <i>Auftragslage</i>	4
2.4 <i>Preisentwicklung</i>	4
2.5 <i>Umsätze</i>	6
2.6 <i>Investitionen</i>	6
3. Konjunkturentwicklung nach Handwerksbranchen	7
3.1 <i>Bauhauptgewerbe</i>	7
3.2 <i>Ausbaugewerbe</i>	7
3.3 <i>Handwerke für den gewerblichen Bedarf</i>	8
3.4 <i>Kraftfahrzeuggewerbe</i>	8
3.5 <i>Nahrungsmittelgewerbe</i>	8
3.6 <i>Gesundheitshandwerk</i>	9
3.7 <i>Personenbezogene Dienstleistungen</i>	9
4. Diagramme und Tabellen im Überblick	10
4.1 <i>Entwicklung der Geschäftslage</i>	10
4.2 <i>Entwicklung der Beschäftigtenzahl</i>	11
4.3 <i>Entwicklung der Auftragslage/Nachfrage</i>	12
4.4 <i>Entwicklung der Verkaufspreise</i>	13
4.5 <i>Entwicklung des Umsatzes</i>	14
4.6 <i>Entwicklung der Betriebsauslastung</i>	15
4.7 <i>Entwicklung der Investitionen</i>	16
5. Beurteilung der Lage nach Handwerksbranchen (aktuell und Vorschau)	17
6. Übersicht der Branchen und zugehörige Handwerke	18

1. Die wirtschaftliche Entwicklung des Handwerks im Kammerbezirk Potsdam

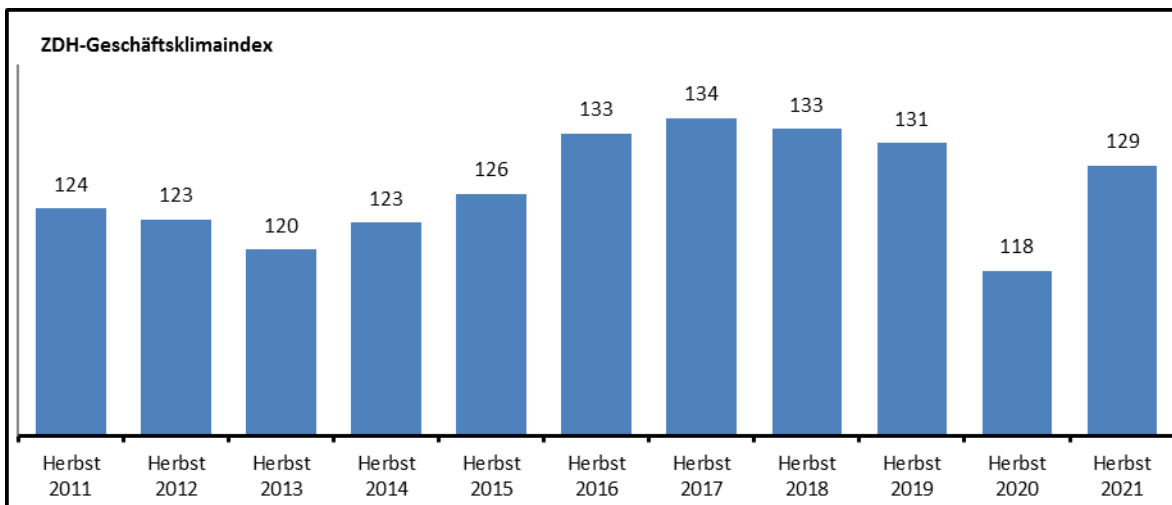


Abbildung 1: ZDH-Geschäftsklimaindex

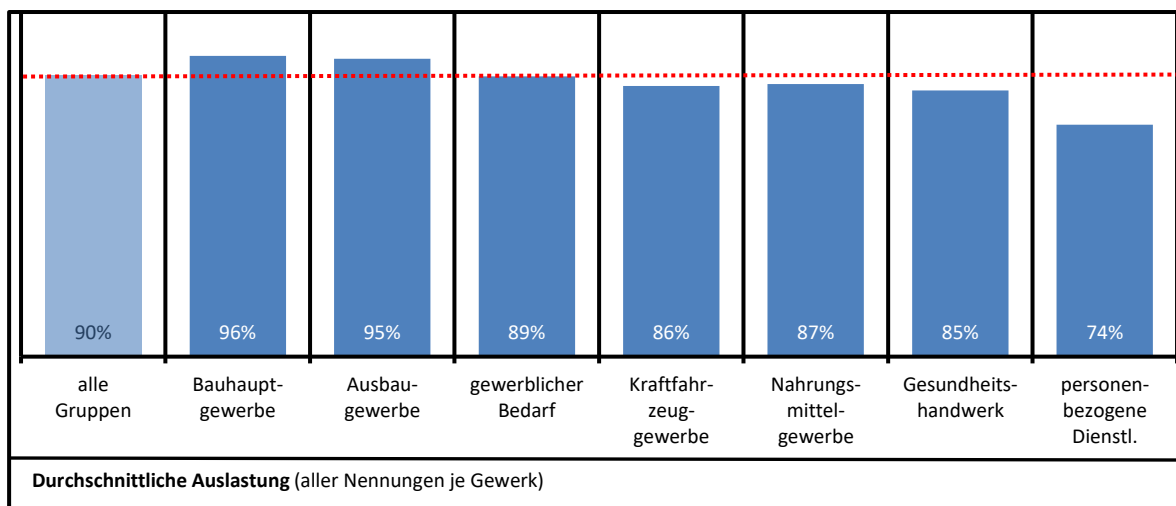


Abbildung 2: Durchschnittliche Betriebsauslastung aller Gewerke

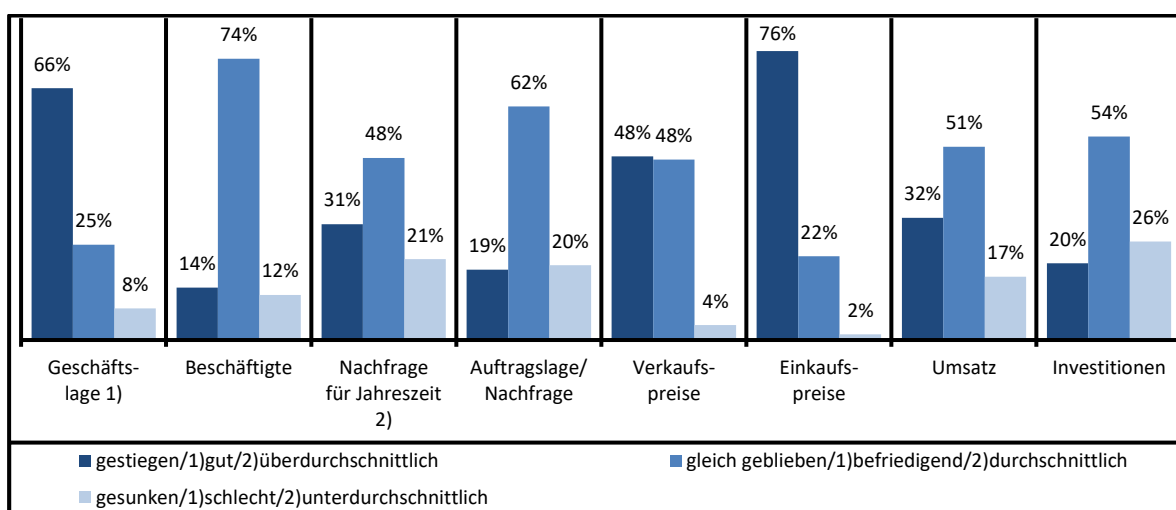


Abbildung 3: Umfrageergebnisse, alle Gewerke, Herbst 2021

2. Konjunkturentwicklung nach einzelnen Geschäftsbereichen

2.1 Geschäftslage

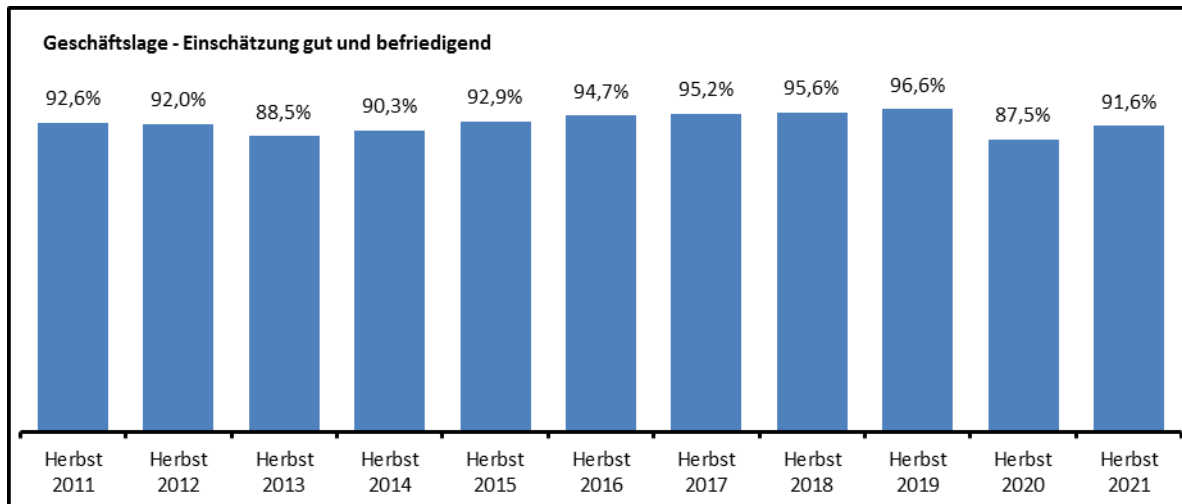


Abbildung 4: Geschäftslage (gut und befriedigend), alle Gewerke

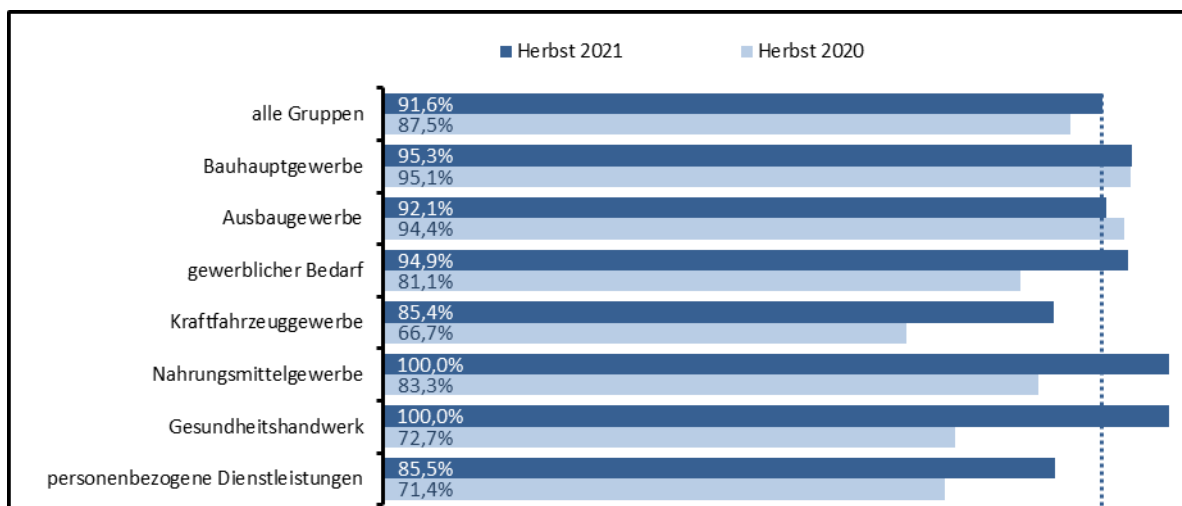


Abbildung 5: Geschäftslage (gut und befriedigend) alle Gewerke (Vergleich Herbst 2021 mit Herbst 2020)

2.2 Personal

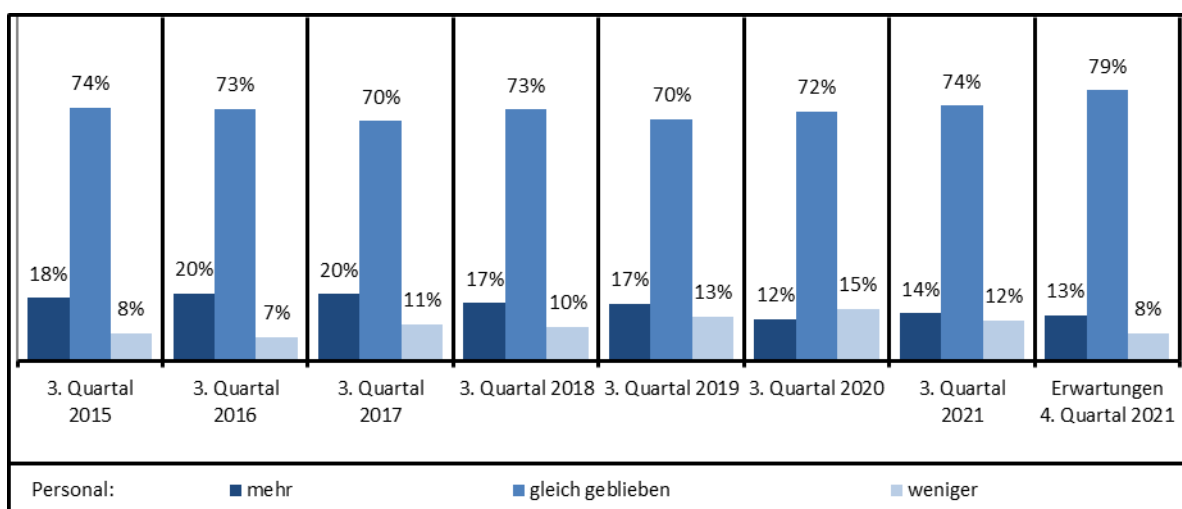


Abbildung 6: Personal, 3. Quartal

2.3 Auftragslage

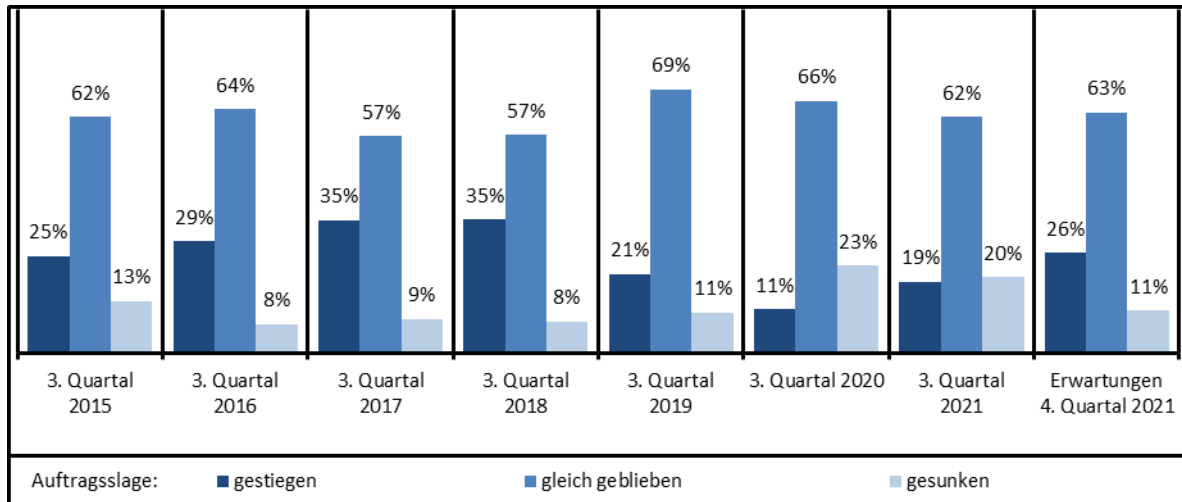


Abbildung 7: Auftragslage, 3. Quartal

2.4 Preisentwicklung

Entwicklung der Einkaufspreise und Verkaufspreise 2015 - 2021

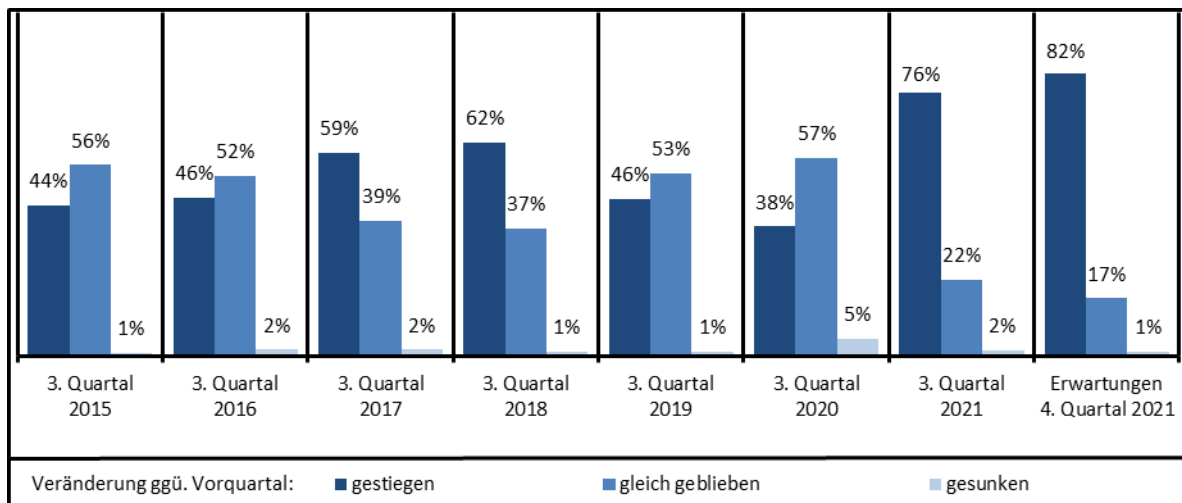


Abbildung 8: Entwicklung der Einkaufspreise, 3. Quartal

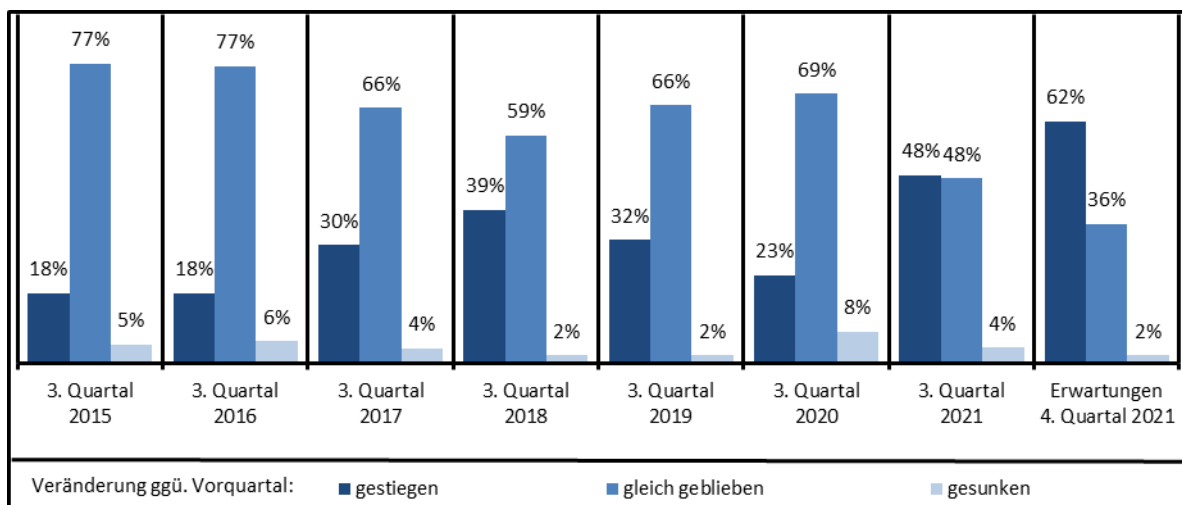


Abbildung 9: Entwicklung der Verkaufspreise, 3. Quartal

Einkaufspreise und Verkaufspreise im Herbst 2021 nach Gewerken

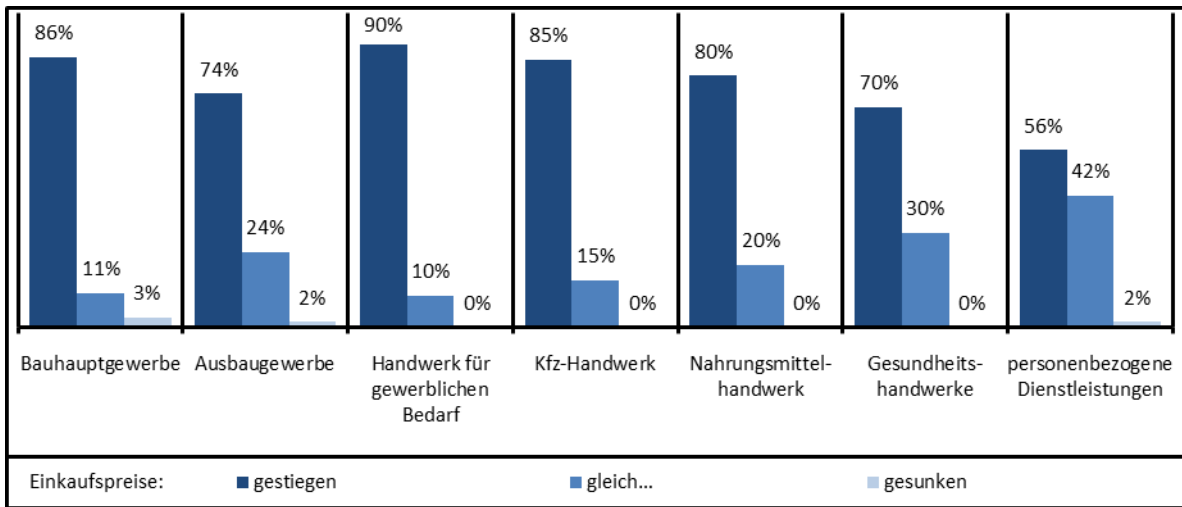


Abbildung 10: Entwicklung der Einkaufspreise, Herbst 2021

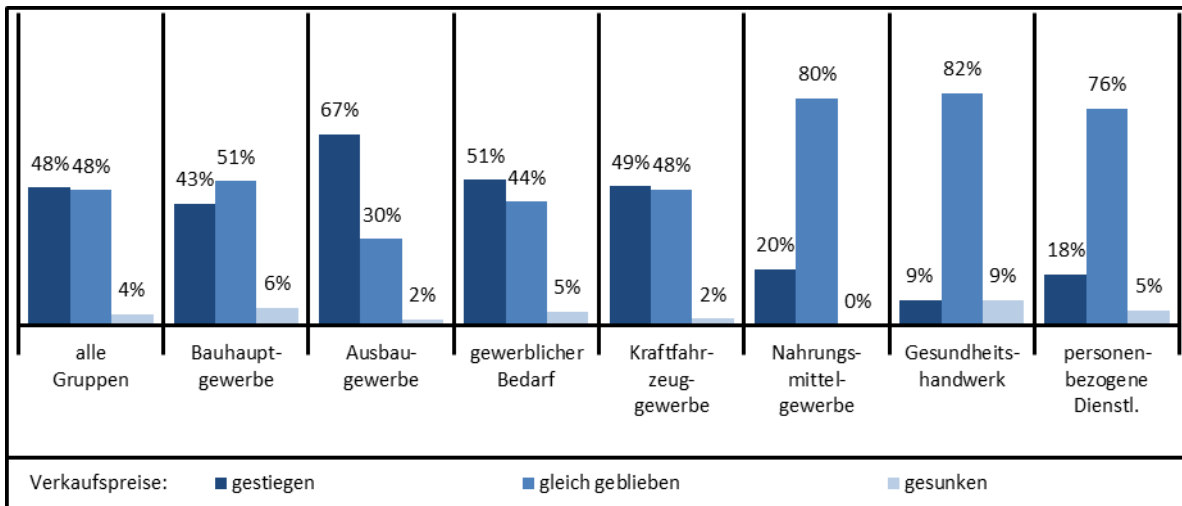


Abbildung 11: Entwicklung der Verkaufspreise, Herbst 2021

2.5 Umsätze

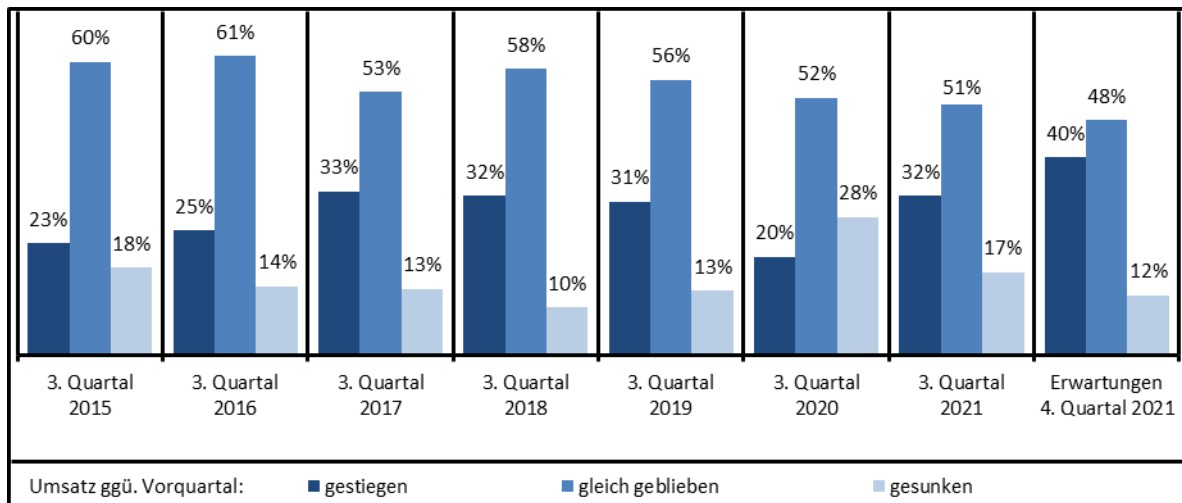


Abbildung 12: Entwicklung der Umsätze, 3. Quartal

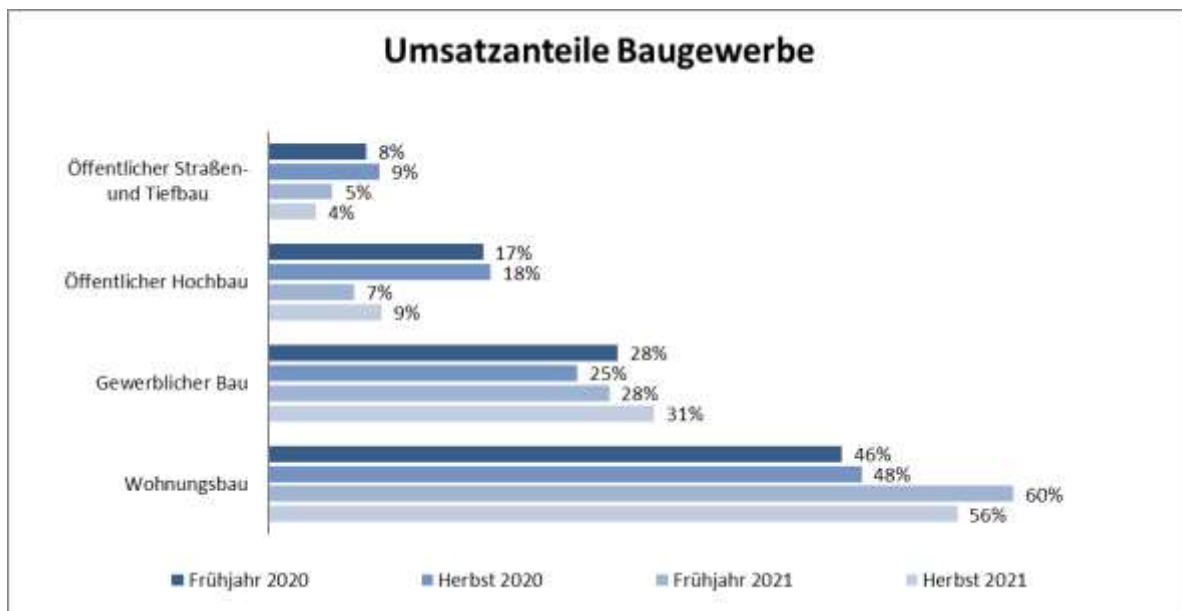


Abbildung 13: Veränderung der Umsatzanteile im Baugewerbe

2.6 Investitionen

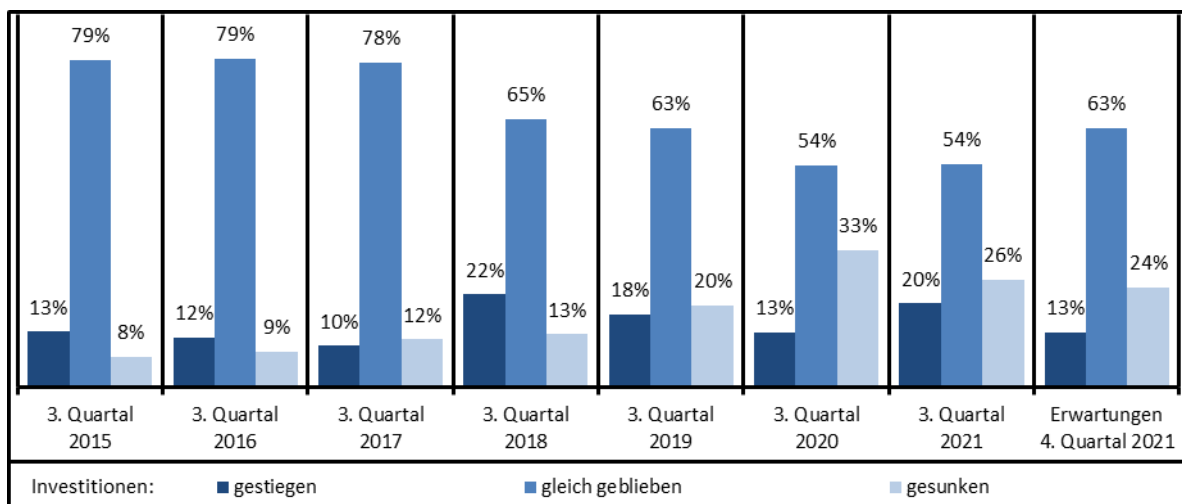


Abbildung 14: Entwicklung der Investitionen, 3. Quartal

3. Konjunkturentwicklung nach Handwerksbranchen

3.1 Bauhauptgewerbe

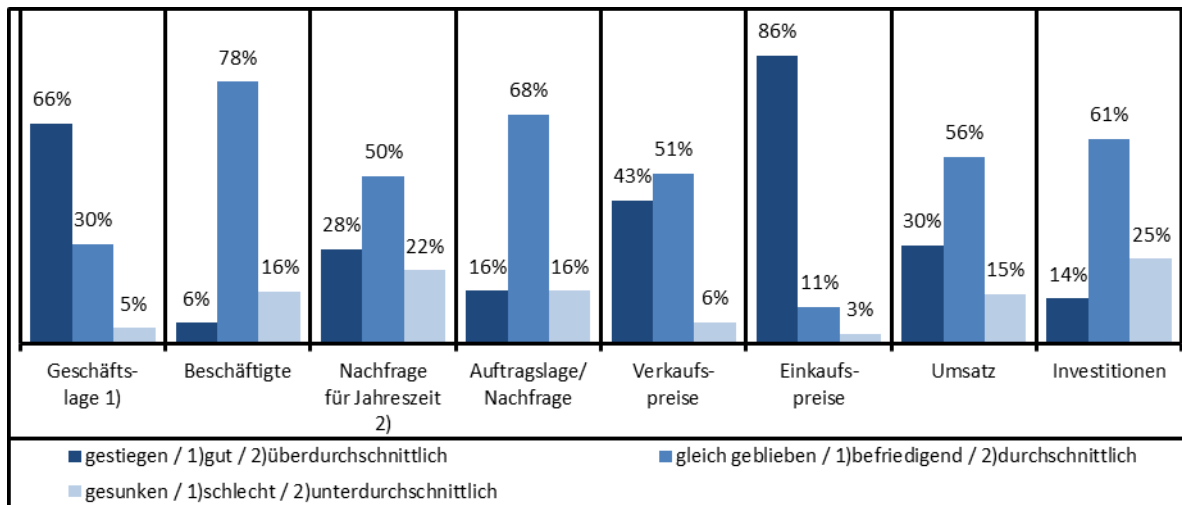


Abbildung 15: Konjunkturdaten Bauhauptgewerbe

3.2 Ausbaugewerbe

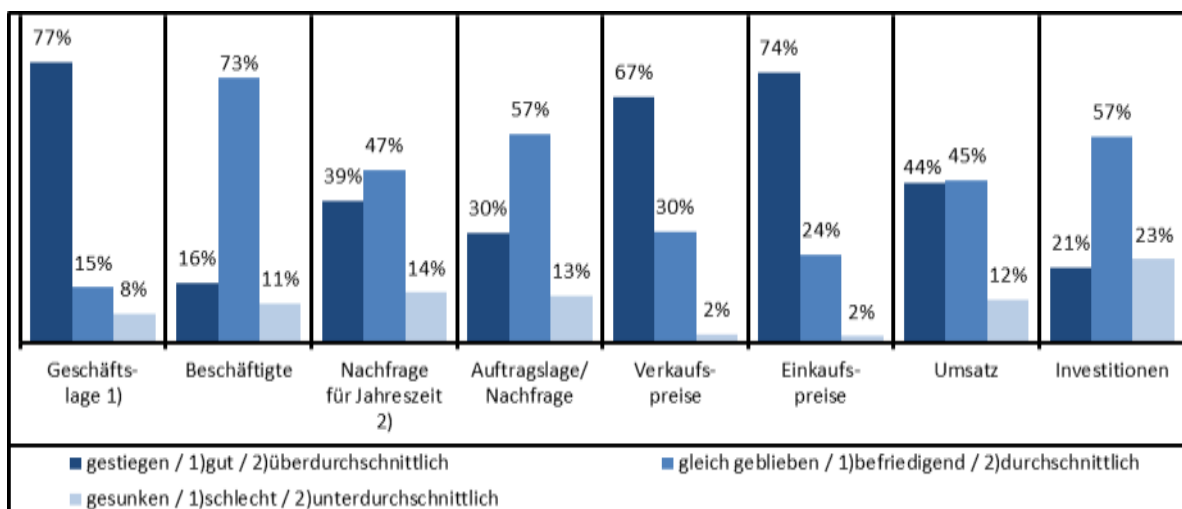


Abbildung 16: Konjunkturdaten Ausbaugewerbe

3.3 Handwerke für den gewerblichen Bedarf

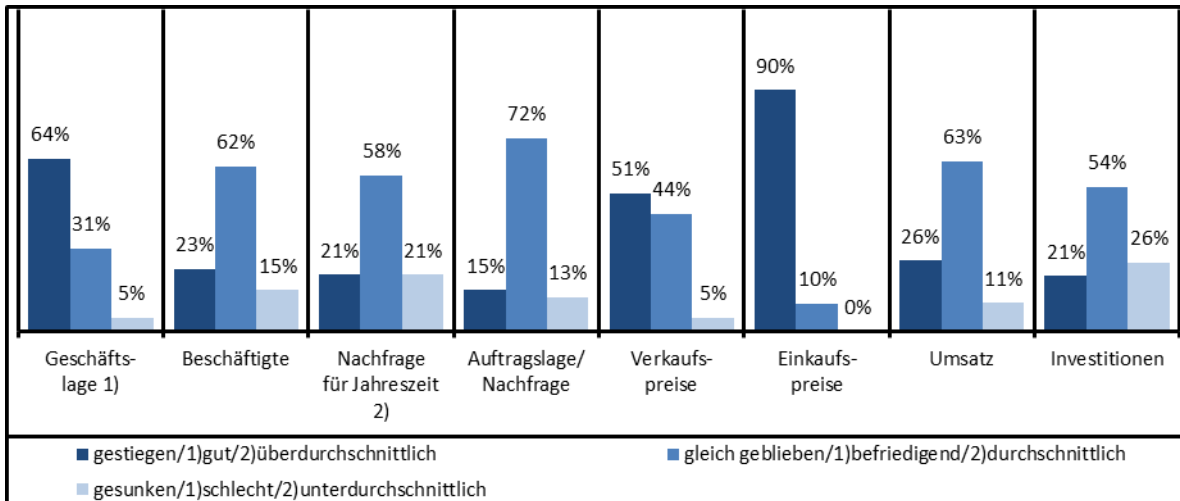


Abbildung 17: Konjunkturdaten Handwerke für den gewerblicher Bedarf

3.4 Kraftfahrzeuggewerbe

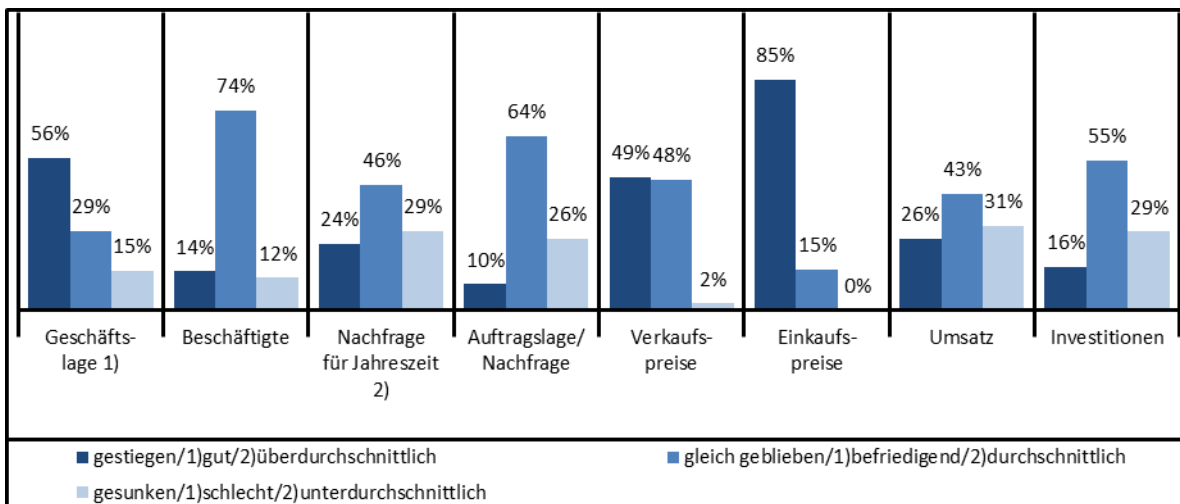


Abbildung 18: Konjunkturdaten Kraftfahrzeuggewerbe

3.5 Nahrungsmittelgewerbe

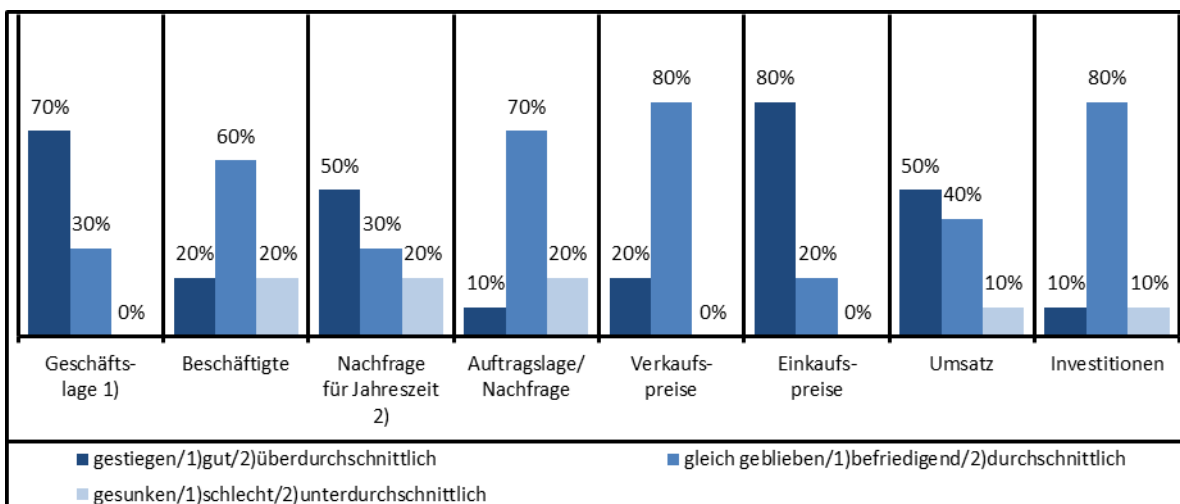


Abbildung 19: Konjunkturdaten Nahrungsmittelgewerbe

3.6 Gesundheitshandwerk

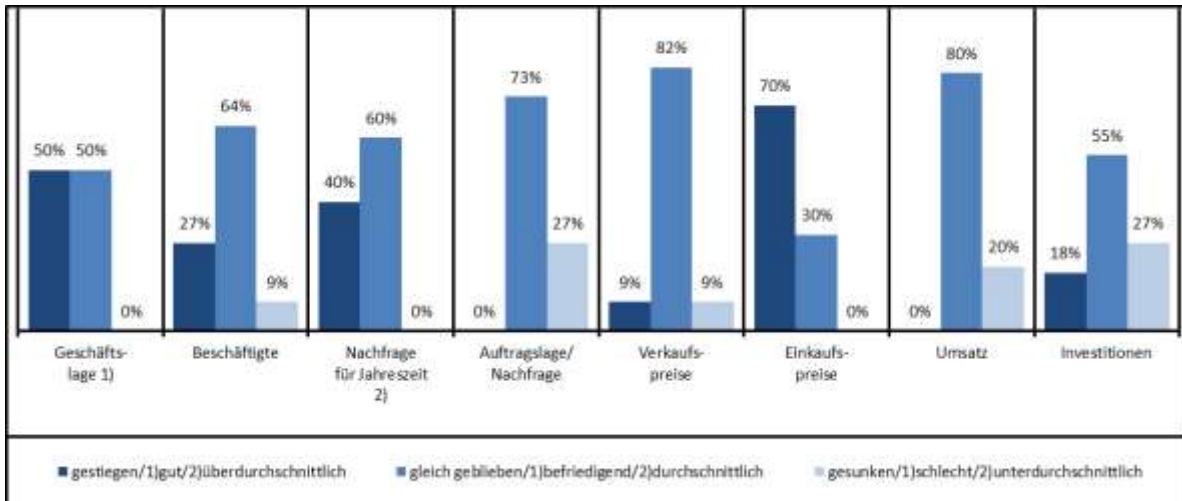


Abbildung 20: Konjunkturdaten Gesundheitshandwerk

3.7 Personenbezogene Dienstleistungen

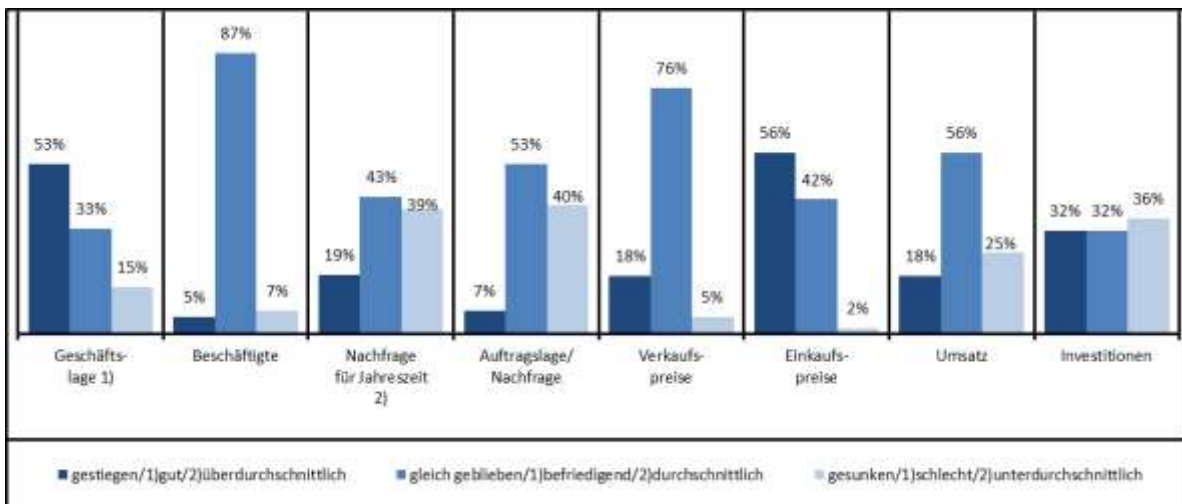


Abbildung 21: Konjunkturdaten Personenbezogene Dienstleistungen

4. Diagramme und Tabellen im Überblick

4.1 Entwicklung der Geschäftslage

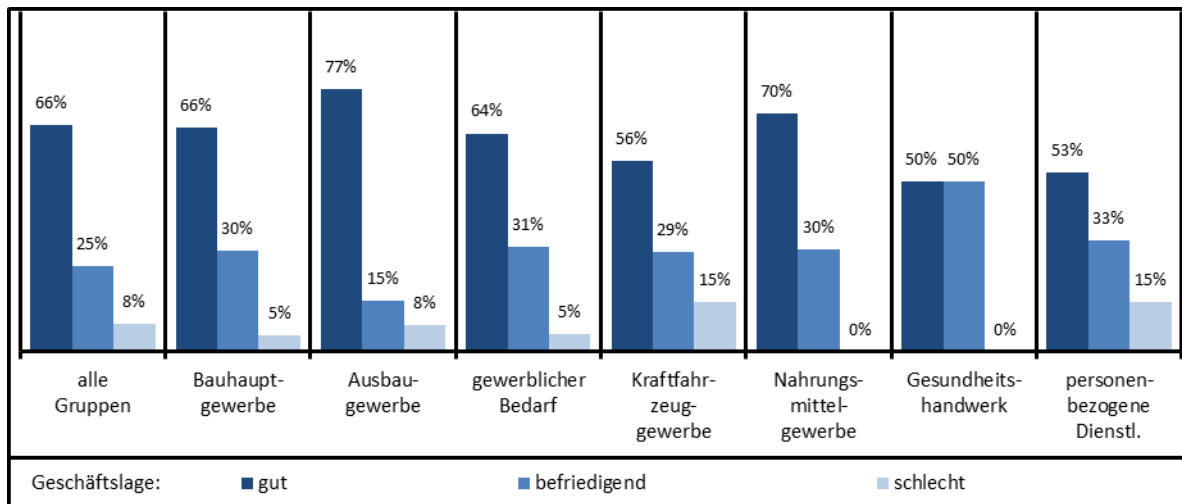


Abbildung 22: Geschäftslage nach Gewerkegruppen

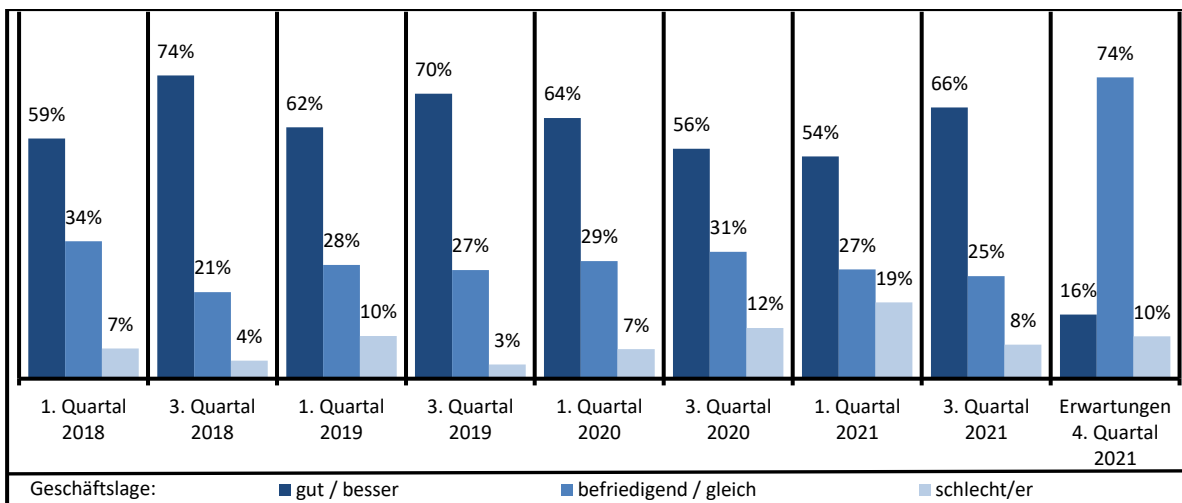


Abbildung 23: Geschäftslage im 1. und 3. Quartal und Geschäftserwartungen für das nächste Quartal

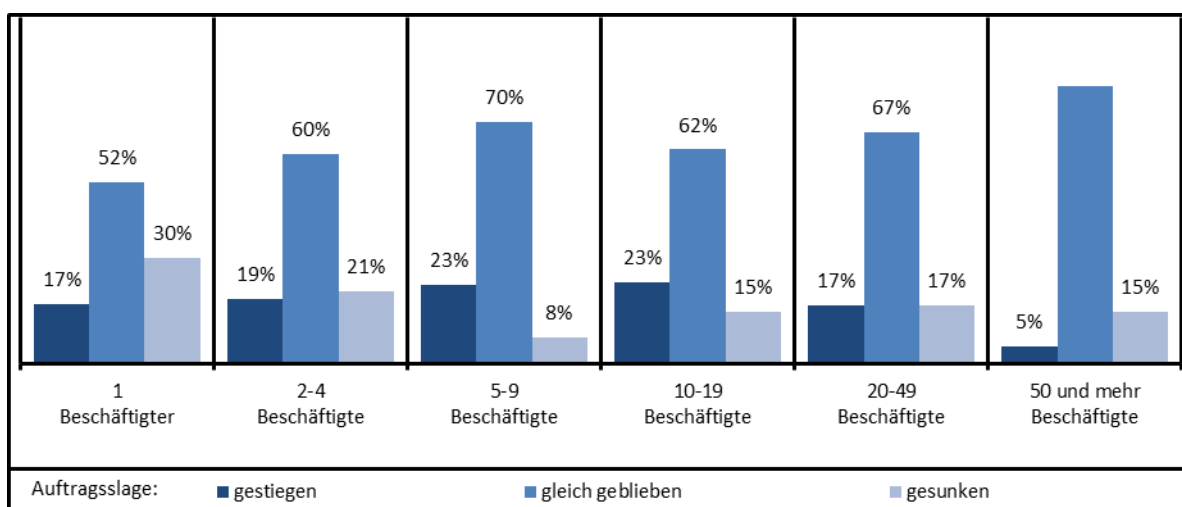


Abbildung 24: Geschäftslage nach Größenklassen

4.2 Entwicklung der Beschäftigtenzahl

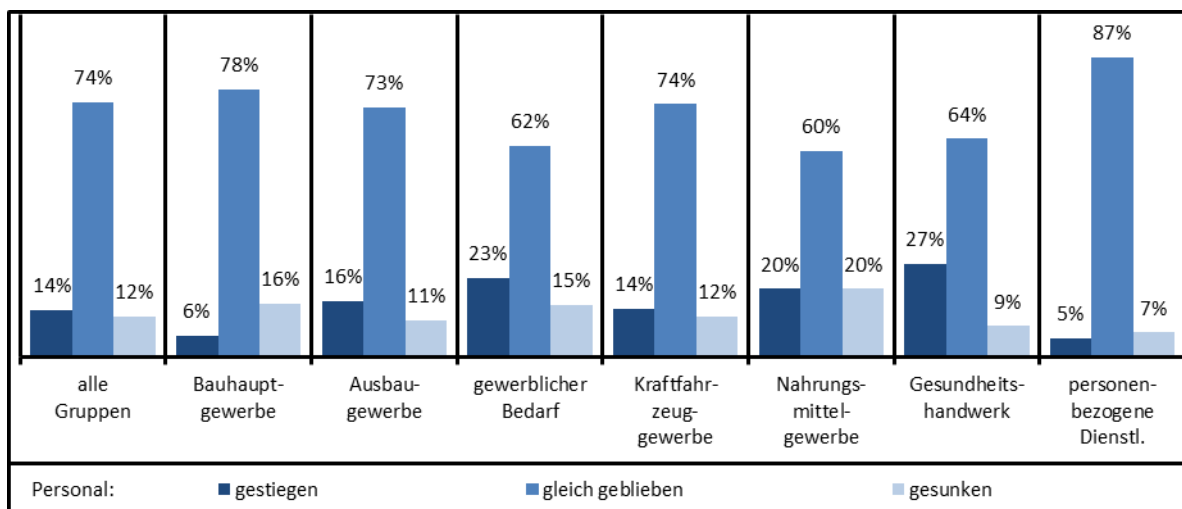


Abbildung 25: Beschäftigtenzahl ggü. dem Vorquartal nach Gewerkegruppen

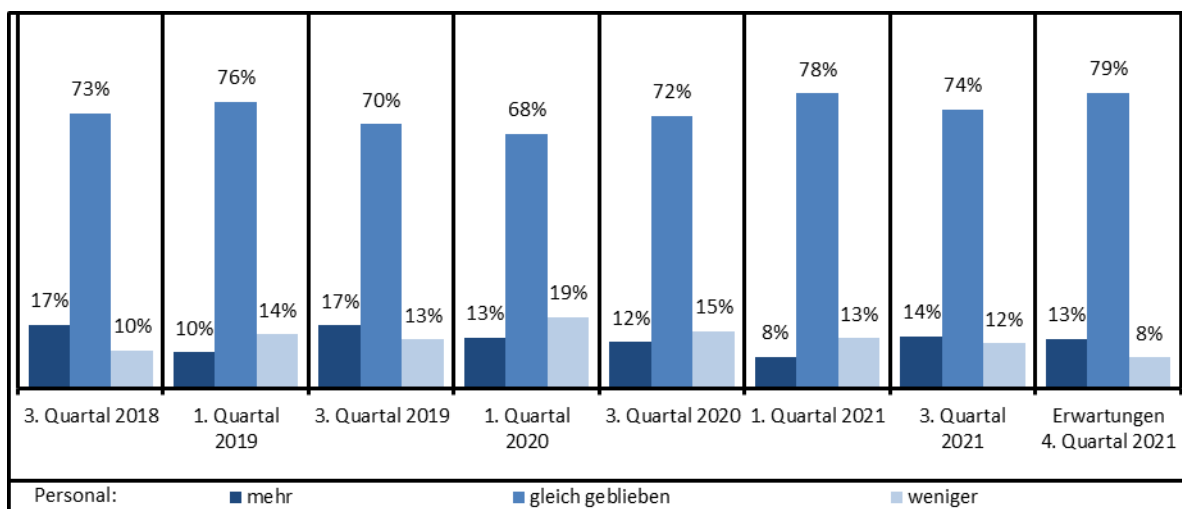


Abbildung 26: Entwicklung der Beschäftigtenzahl im 1. und 3. Quartal und Personalpläne für das nächste Quartal

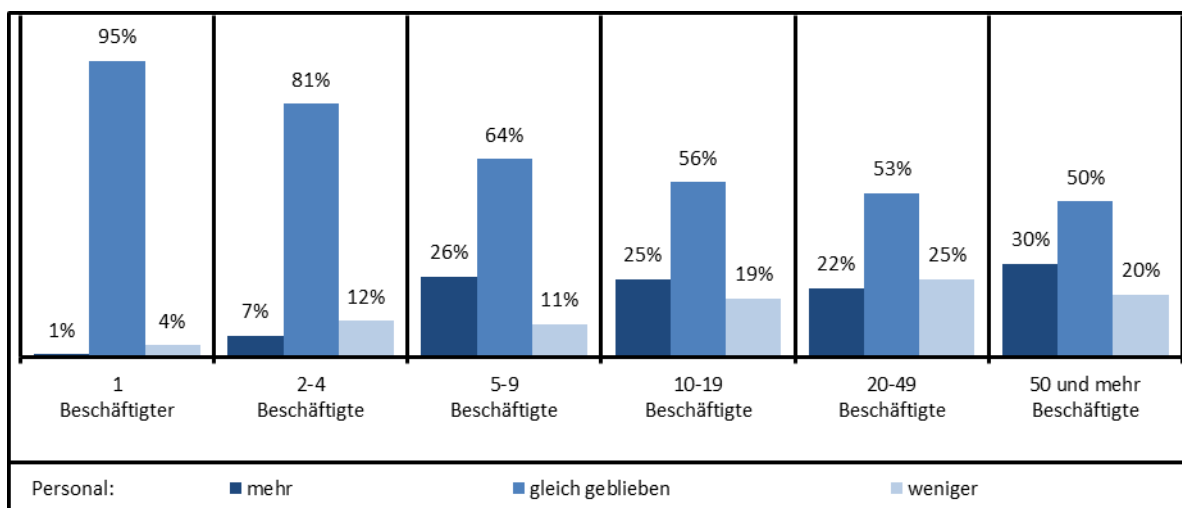


Abbildung 27: Beschäftigtenzahl ggü. dem Vorquartal nach Größenklassen

4.3 Entwicklung der Auftragslage/ Nachfrage

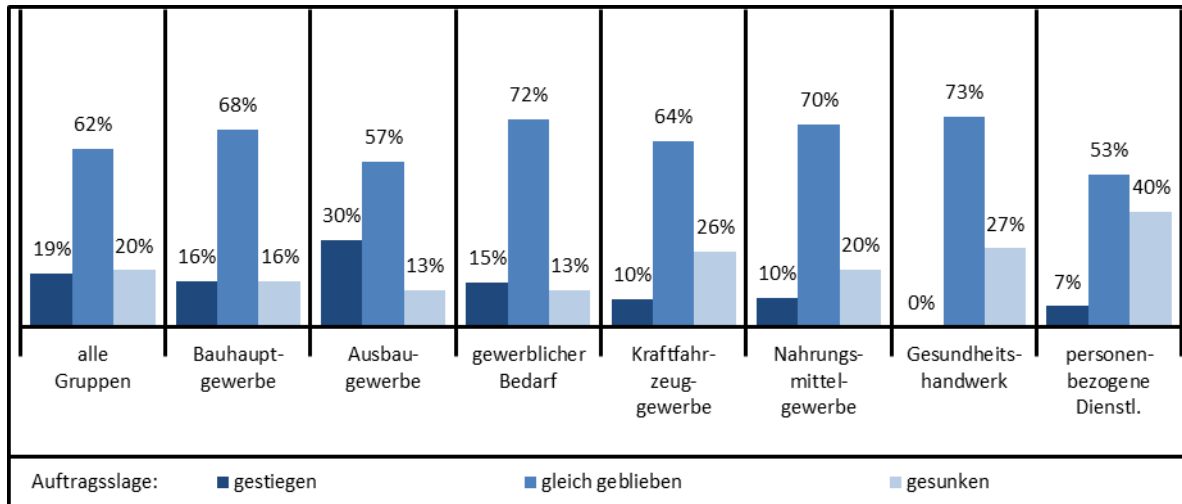


Abbildung 28: Auftragseingang ggü. dem Vorquartal nach Gewerkegruppen

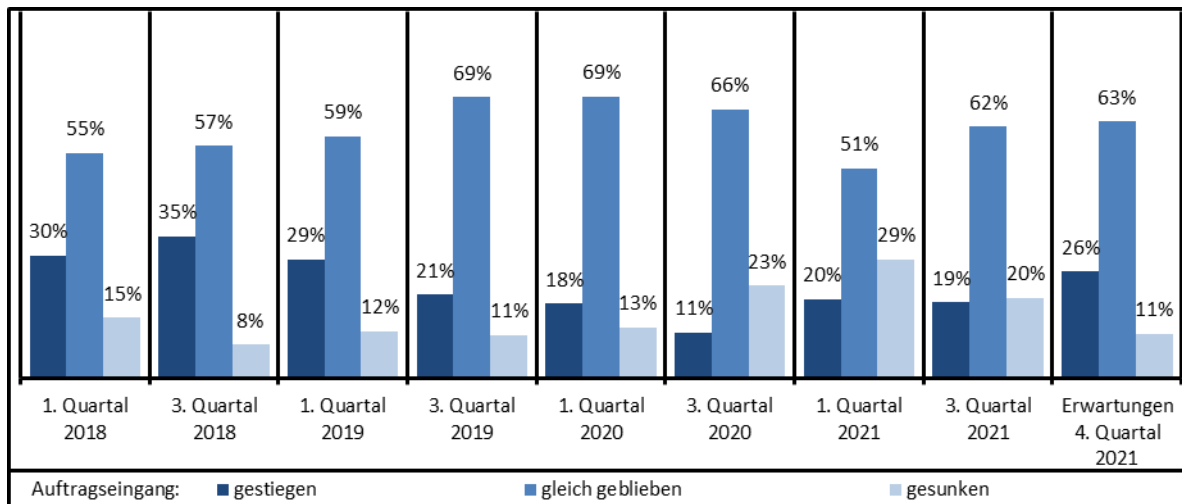


Abbildung 29: Entwicklung der Auftragseingänge im 1. und 3. Quartal und Erwartungen an das nächste Quartal

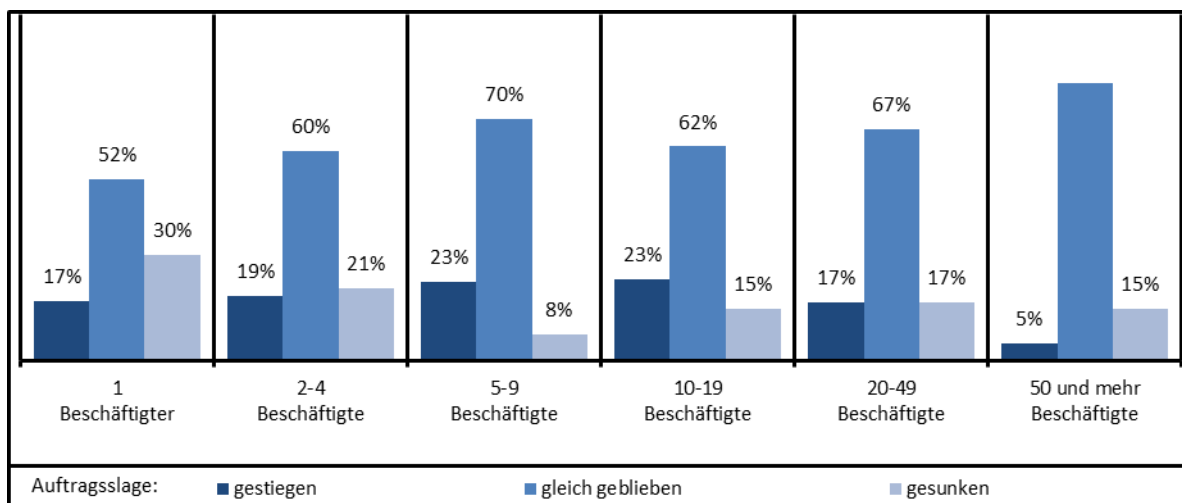


Abbildung 30: Veränderung der Auftragseingänge ggü. dem Vorquartal nach Größenklassen

4.4 Entwicklung der Verkaufspreise

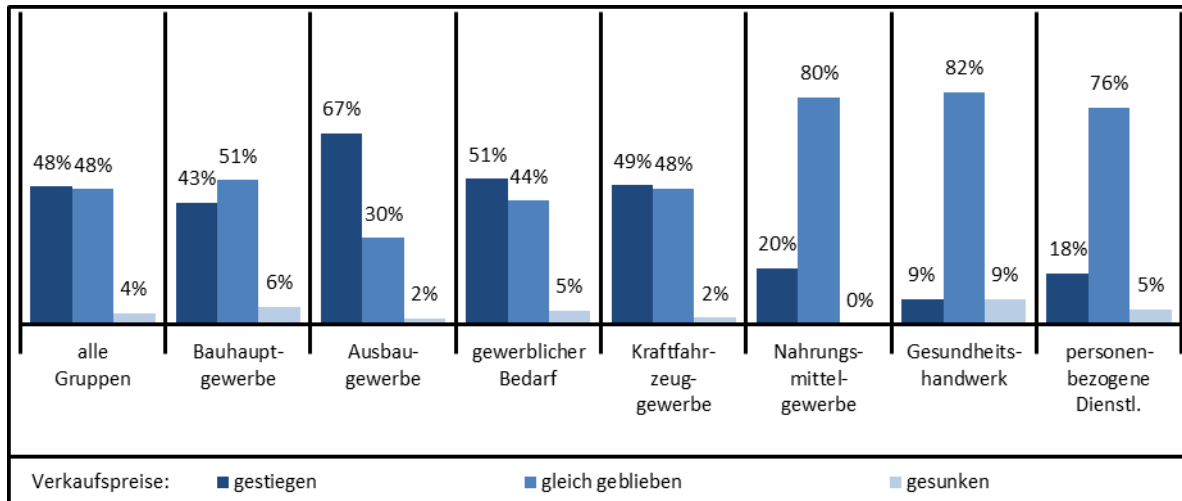


Abbildung 31: Veränderung der Verkaufspreise ggü. dem Vorquartal nach Gewerkegruppen

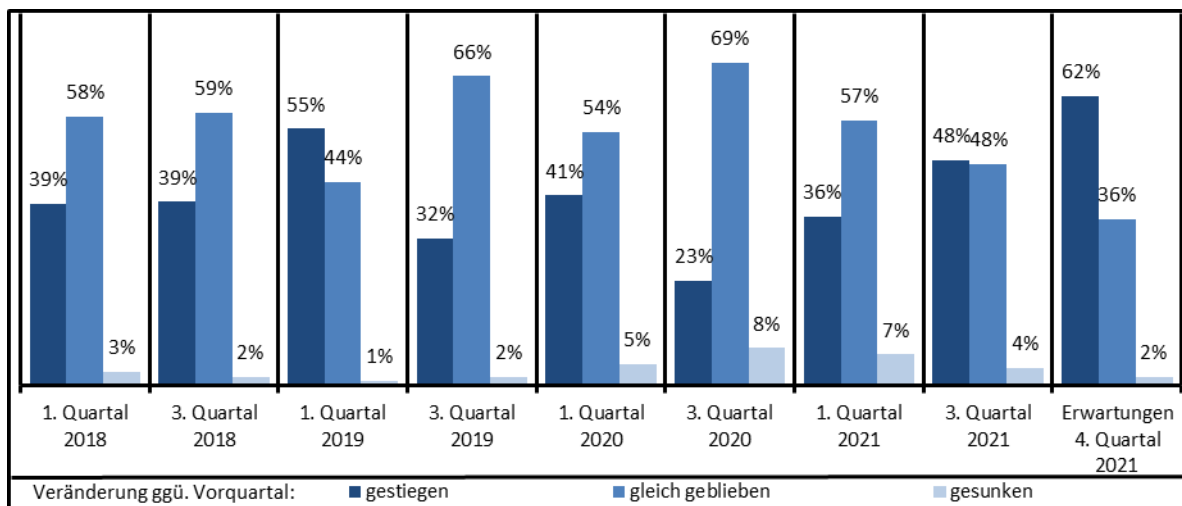


Abbildung 32: Veränderung der Verkaufspreise im 1. und 3. Quartal und Erwartungen an das nächste Quartal

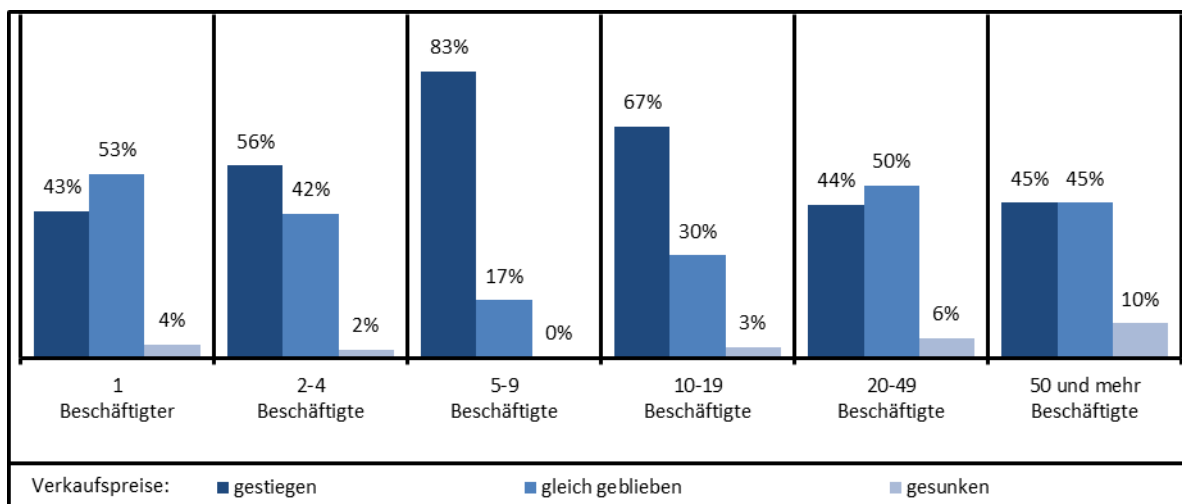


Abbildung 33: Veränderung der Verkaufspreise ggü. dem Vorquartal nach Größenklassen

4.5 Entwicklung des Umsatzes

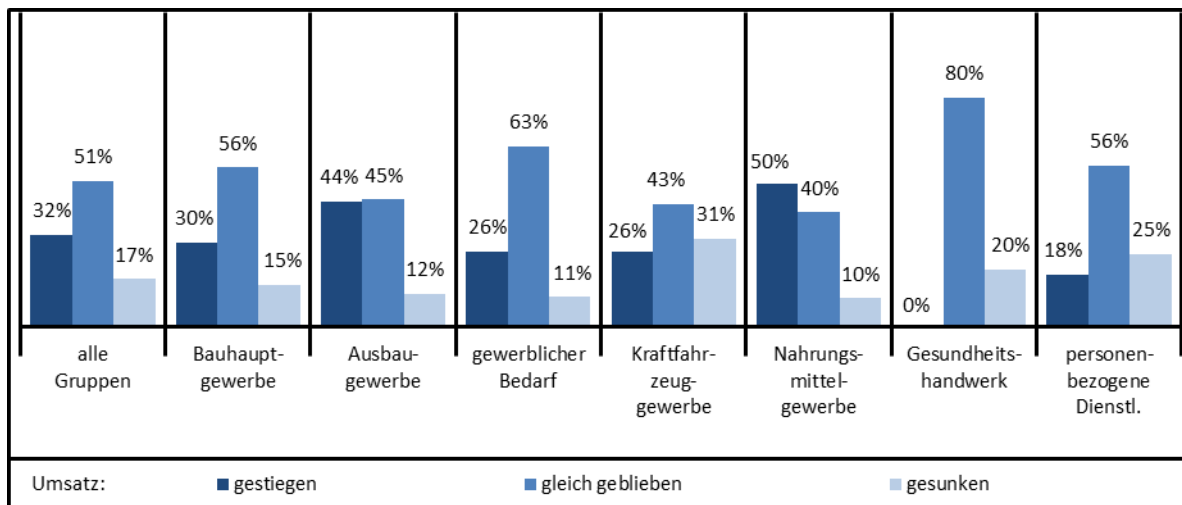


Abbildung 34: Umsatz im Vergleich zum Vorquartal nach Gewerkegruppen

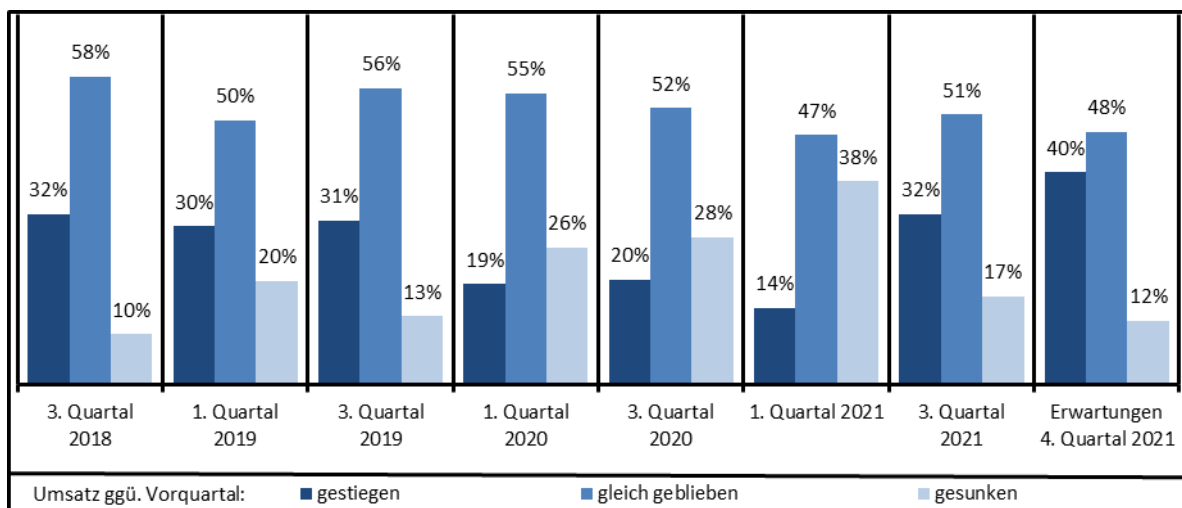


Abbildung 35: Umsatzentwicklung im 1. und 3. Quartal und Erwartungen an das nächste Quartal

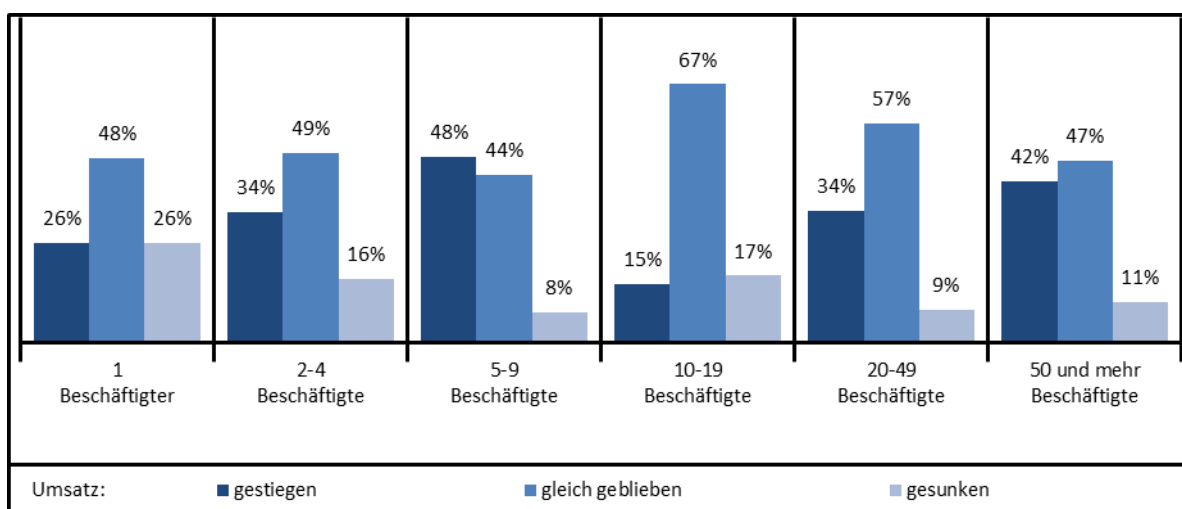


Abbildung 36: Veränderung des Umsatzes im Vergleich zum Vorquartal nach Größenklassen

4.6 Entwicklung der Betriebsauslastung

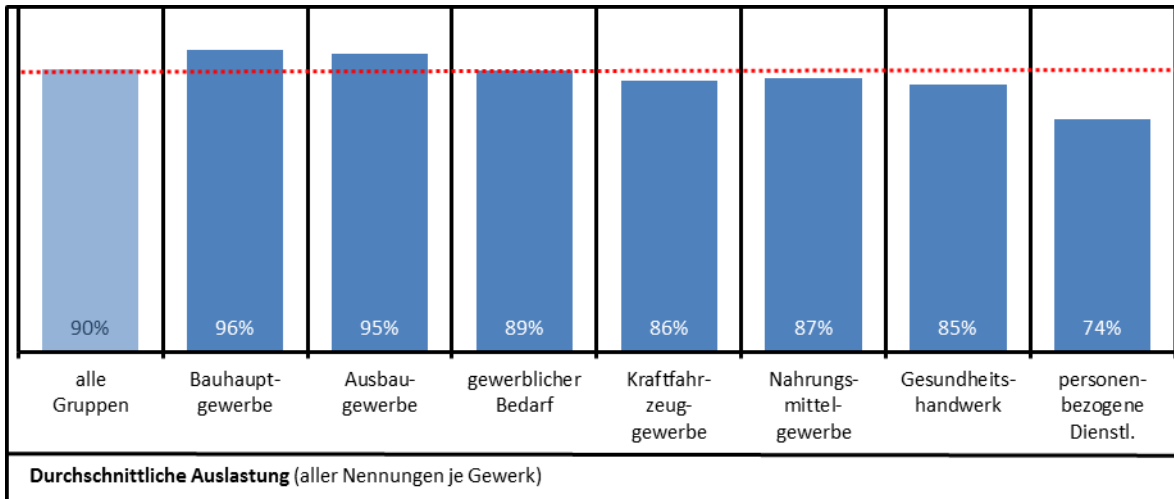


Abbildung 37: Durchschnittliche Auslastung im Herbst 2021 nach Gewerkegruppen

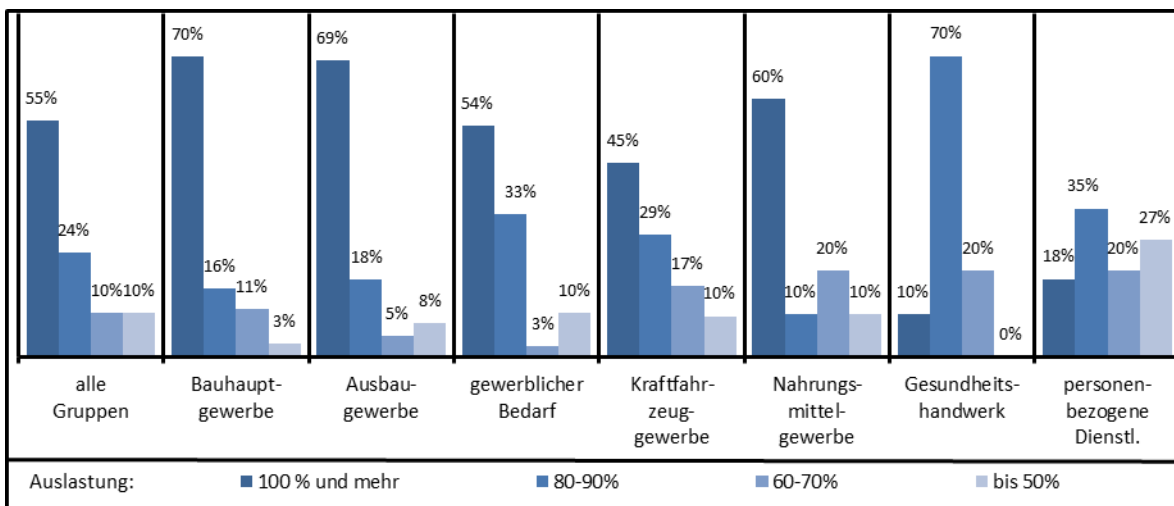


Abbildung 38: Prozentualer Auslastungsgrad im Herbst 2021 nach Gewerkegruppen

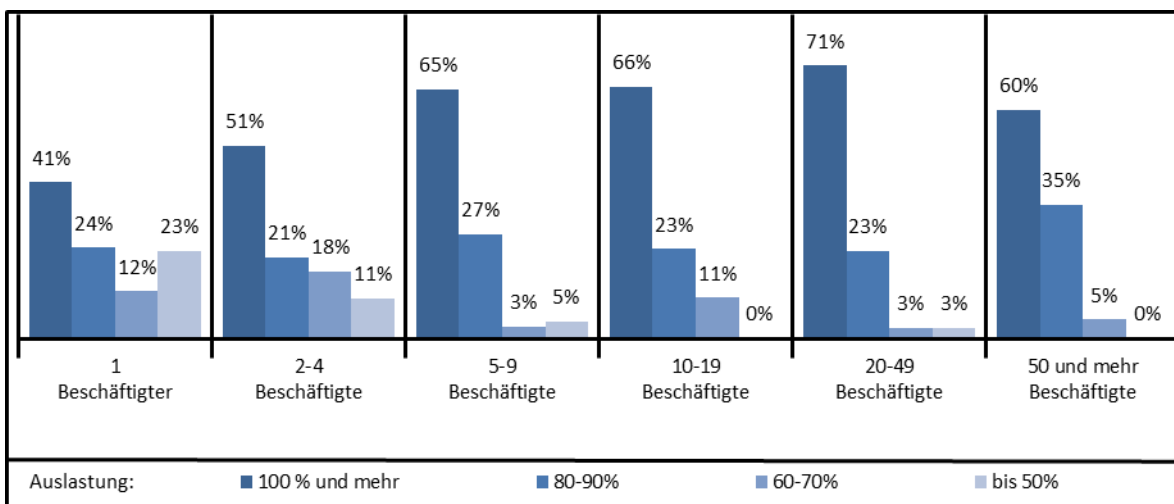


Abbildung 39: Prozentualer Auslastungsgrad im Herbst 2021 nach Größenklassen

4.7 Entwicklung der Investitionen

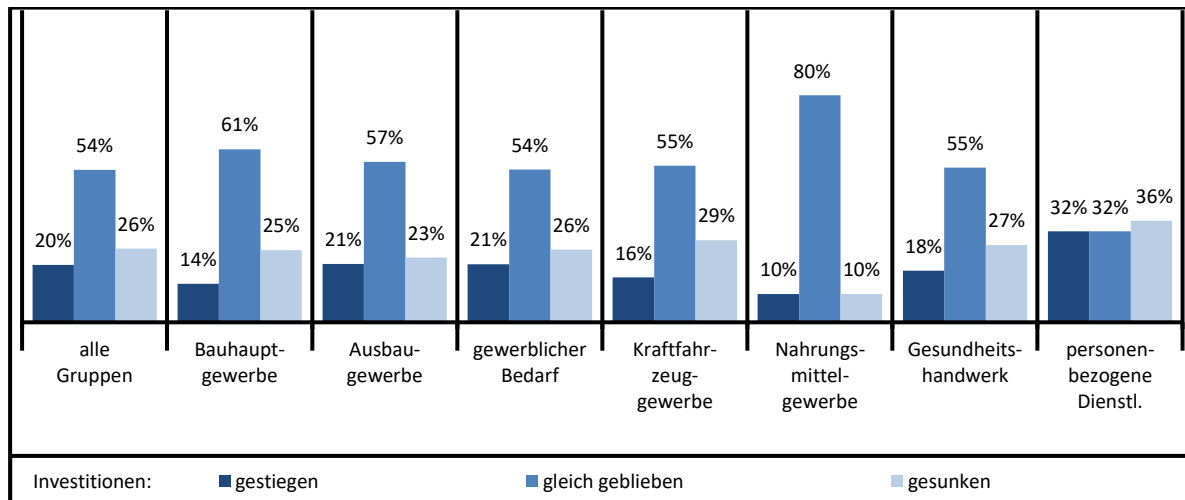


Abbildung 40: Investitionen im Vergleich zum Vorquartal nach Gewerkegruppen

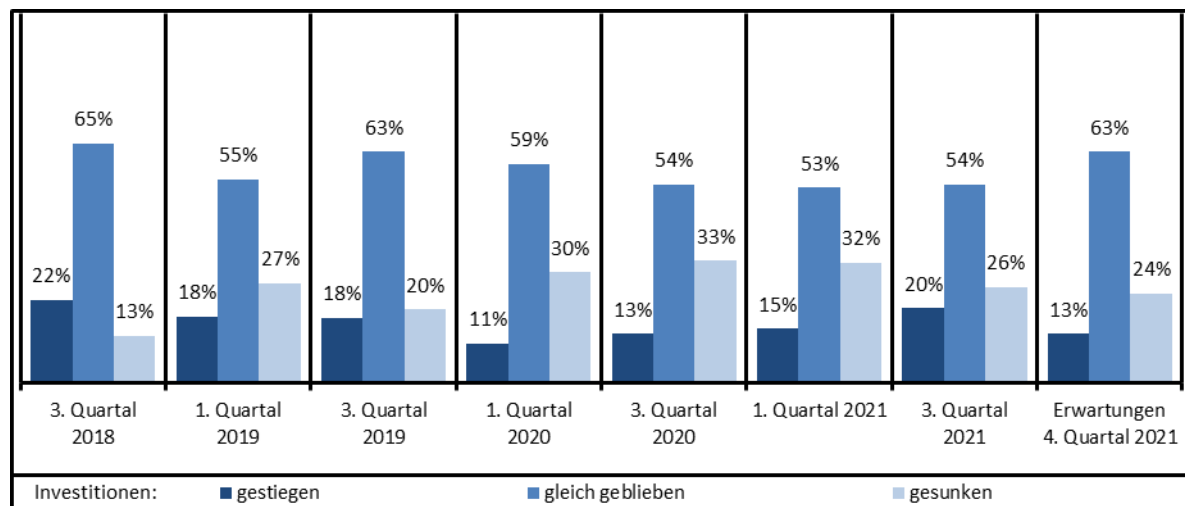


Abbildung 41: Entwicklung der Investitionen im 1. und 3. Quartal und Investitionspläne für das nächste Quartal

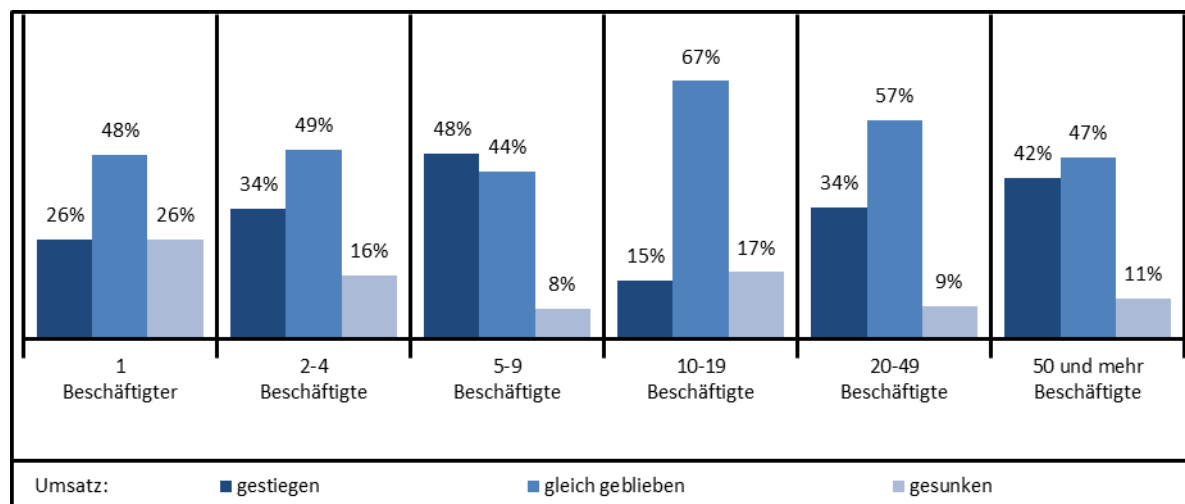


Abbildung 42: Investitionen im Vergleich zum Vorquartal nach Größenklassen

5. Beurteilung der Lage nach Handwerksbranchen (aktuell und Erwartungen)

	3. Quartal 2017		3. Quartal 2018		3. Quartal 2019		3. Quartal 2020		3. Quartal 2021		Erwartungen 4. Quartal 2021	
	gut	schlecht	gut	schlecht	gut	schlecht	gut	schlecht	gut	schlecht	besser	schlechter
Geschäftslage												
Bauhauptgewerbe	77%	2%	77%	1%	75%	2%	57%	5%	66%	5%	14%	8%
Ausbaugewerbe	78%	4%	83%	2%	68%	3%	70%	6%	77%	8%	17%	11%
gewerblicher Bedarf	82%	2%	75%	11%	86%	0%	57%	19%	64%	5%	5%	8%
Kraftfahrzeuggewerbe	68%	5%	70%	0%	57%	14%	24%	33%	56%	15%	17%	22%
Nahrungsmittelgewerbe	60%	20%	33%	11%	36%	0%	50%	17%	70%	0%	10%	10%
Gesundheitshandwerk	46%	15%	53%	18%	72%	7%	55%	27%	50%	0%	9%	0%
personenbezogene Dienstleistungen	55%	13%	58%	10%	40%	0%	33%	29%	53%	15%	24%	7%
Beschäftigte	gestiegen	gesunken	gestiegen	gesunken	gestiegen	gesunken	gestiegen	gesunken	gestiegen	gesunken	steigen	sinken
Bauhauptgewerbe	19%	16%	18%	14%	17%	16%	11%	16%	6%	16%	9%	13%
Ausbaugewerbe	18%	7%	14%	9%	22%	9%	16%	12%	16%	11%	12%	6%
gewerblicher Bedarf	26%	11%	20%	14%	14%	0%	8%	21%	23%	15%	18%	15%
Kraftfahrzeuggewerbe	23%	10%	32%	0%	13%	25%	19%	5%	14%	12%	18%	8%
Nahrungsmittelgewerbe	13%	20%	0%	0%	8%	8%	8%	31%	20%	20%	30%	10%
Gesundheitshandwerk	31%	15%	19%	6%	7%	16%	27%	0%	27%	9%	9%	9%
personenbezogene Dienstleistungen	13%	5%	4%	8%	0%	20%	0%	25%	5%	7%	13%	4%
Auftragslage / Nachfrage	gestiegen	gesunken	gestiegen	gesunken	gestiegen	gesunken	gestiegen	gesunken	gestiegen	gesunken	steigen	sinken
Bauhauptgewerbe	39%	3%	46%	3%	27%	10%	16%	21%	16%	16%	25%	16%
Ausbaugewerbe	38%	8%	35%	6%	19%	11%	22%	20%	30%	13%	30%	7%
gewerblicher Bedarf	42%	7%	34%	9%	33%	0%	15%	33%	15%	13%	15%	13%
Kraftfahrzeuggewerbe	32%	5%	17%	10%	0%	25%	5%	43%	10%	26%	19%	17%
Nahrungsmittelgewerbe	14%	21%	40%	10%	20%	20%	42%	25%	10%	20%	50%	10%
Gesundheitshandwerk	8%	38%	24%	29%	8%	10%	18%	55%	0%	27%	11%	0%
personenbezogene Dienstleistungen	13%	24%	19%	16%	0%	0%	5%	45%	7%	40%	30%	13%
Verkaufspreise	gestiegen	gesunken	gestiegen	gesunken	gestiegen	gesunken	gestiegen	gesunken	gestiegen	gesunken	steigen	sinken
Bauhauptgewerbe	35%	3%	54%	2%	32%	3%	25%	9%	43%	6%	52%	3%
Ausbaugewerbe	32%	2%	43%	0%	35%	2%	19%	7%	67%	2%	61%	2%
gewerblicher Bedarf	25%	9%	29%	7%	43%	0%	18%	11%	51%	5%	72%	5%
Kraftfahrzeuggewerbe	24%	5%	28%	3%	38%	0%	48%	5%	49%	2%	71%	0%
Nahrungsmittelgewerbe	47%	7%	60%	0%	36%	0%	8%	0%	20%	0%	70%	0%
Gesundheitshandwerk	38%	8%	6%	0%	14%	0%	9%	9%	9%	9%	64%	0%
personenbezogene Dienstleistungen	13%	3%	23%	0%	60%	0%	26%	16%	18%	5%	62%	0%
Umsatz	gestiegen	gesunken	gestiegen	gesunken	gestiegen	gesunken	gestiegen	gesunken	gestiegen	gesunken	steigen	sinken
Bauhauptgewerbe	31%	10%	36%	6%	32%	10%	18%	23%	30%	15%	30%	20%
Ausbaugewerbe	35%	12%	37%	9%	32%	14%	18%	18%	44%	12%	42%	14%
gewerblicher Bedarf	42%	12%	31%	13%	0%	33%	26%	32%	26%	11%	38%	5%
Kraftfahrzeuggewerbe	35%	14%	21%	0%	25%	38%	14%	52%	26%	31%	61%	3%
Nahrungsmittelgewerbe	27%	20%	40%	20%	36%	9%	62%	23%	50%	10%	40%	0%
Gesundheitshandwerk	17%	33%	19%	25%	29%	14%	18%	64%	0%	20%	45%	9%
personenbezogene Dienstleistungen	22%	24%	17%	14%	40%	0%	5%	47%	18%	25%	33%	13%
Durchschnittliche Auslastung												
Bauhauptgewerbe	94%		98%		96%		91%		96%			
Ausbaugewerbe	92%		96%		91%		90%		95%			
gewerblicher Bedarf	91%		92%		88%		86%		89%			
Kraftfahrzeuggewerbe	80%		82%		90%		75%		86%			
Nahrungsmittelgewerbe	78%		85%		69%		79%		87%			
Gesundheitshandwerk	72%		79%		85%		76%		85%			
personenbezogene Dienstleistungen	72%		77%		74%		68%		74%			

6. Übersicht der Branchen und zugehörige Handwerke

Bauhauptgewerbe	Dachdecker Gerüstbauer Maurer und Betonbauer Straßenbauer Zimmerer
Ausbaugewerbe	Elektrotechniker Fliesen-, Platten- und Mosaikleger Glaser Installateur und Heizungsbauer Klempner Maler- und Lackierer Raumausstatter Stuckateur Tischler
Gewerblicher Bedarf	Elektromaschinenbauer Feinwerkmechaniker Gebäudereiniger Informationstechniker Kälteanlagenbauer Landmaschinenmechaniker Metallbauer Schilder- und Lichtreklamehersteller
Kraftfahrzeuggewerbe	Karosserie- und Fahrzeugbauer Kraftfahrzeugtechniker
Nahrungsmittelgewerbe	Bäcker Fleischer Konditor
Gesundheitsgewerbe	Augenoptiker Hörakustiker Orthopädienschuhmacher Orthopädietechniker Zahntechniker
Personenbezogene Dienstleistungen	Fotograf Friseur Kosmetiker Maßschneider Schuhmacher Textilreiniger Uhrmacher

Handwerkskammer Potsdam
Charlottenstraße 34 - 36
14467 Potsdam
www.hwk-potsdam.de

Oktober 2021