



Handwerkskammer
Potsdam

Konjunkturbericht

Herbst 2019

Inhalt

1. Die wirtschaftliche Entwicklung des Handwerks im Kammerbezirk Potsdam	2
2. Konjunkturentwicklung nach einzelnen Geschäftsbereichen	3
2.1 <i>Geschäftslage</i>	3
2.2 <i>Personal</i>	3
2.3 <i>Auftragslage</i>	4
2.4 <i>Preisentwicklung</i>	4
2.5 <i>Umsätze</i>	6
2.6 <i>Investitionen</i>	6
3. Konjunkturentwicklung nach Handwerksbranchen	7
3.1 <i>Bauhauptgewerbe</i>	7
3.2 <i>Ausbaugewerbe</i>	7
3.3 <i>Handwerke für den gewerblichen Bedarf</i>	8
3.4 <i>Kraftfahrzeuggewerbe</i>	8
3.5 <i>Nahrungsmittelgewerbe</i>	8
3.6 <i>Gesundheitsgewerbe</i>	9
3.7 <i>Personenbezogene Dienstleistungen</i>	9
4. Diagramme und Tabellen im Überblick	10
4.1 <i>Entwicklung - Geschäftslage</i>	10
4.2 <i>Entwicklung - Personal</i>	11
4.3 <i>Entwicklung - Auftragslage/Nachfrage</i>	12
4.4 <i>Entwicklung - Verkaufspreise</i>	13
4.5 <i>Entwicklung - Umsatz</i>	14
4.6 <i>Entwicklung - Betriebsauslastung</i>	15
4.7 <i>Entwicklung - Investitionen</i>	16
5. Beurteilung der Lage nach Handwerksbranchen (aktuell und Vorschau)	17
6. Übersicht der Branchen und zugehörige Handwerke	18

1. Die wirtschaftliche Entwicklung des Handwerks im Kammerbezirk Potsdam

Das Handwerk wächst verlangsamt

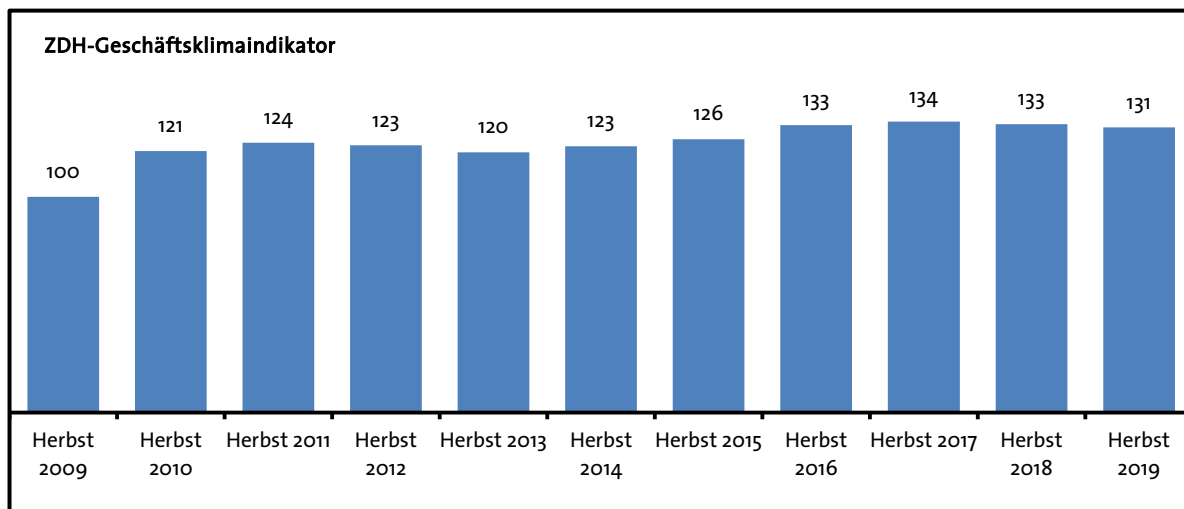


Abbildung 1: ZDH-Geschäftsklimaindikator

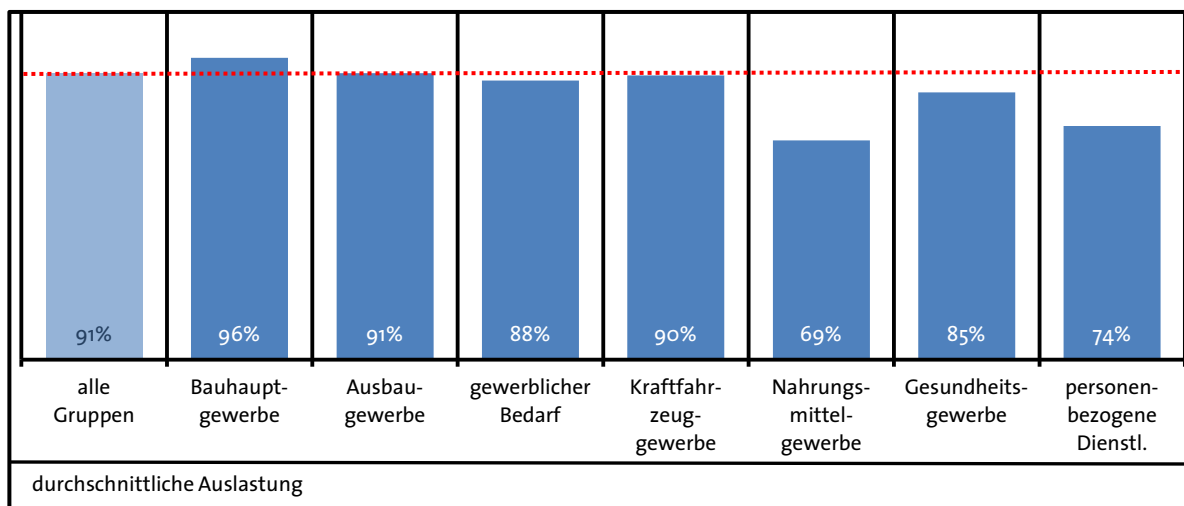


Abbildung 2: durchschnittliche Betriebsauslastung aller Gewerke

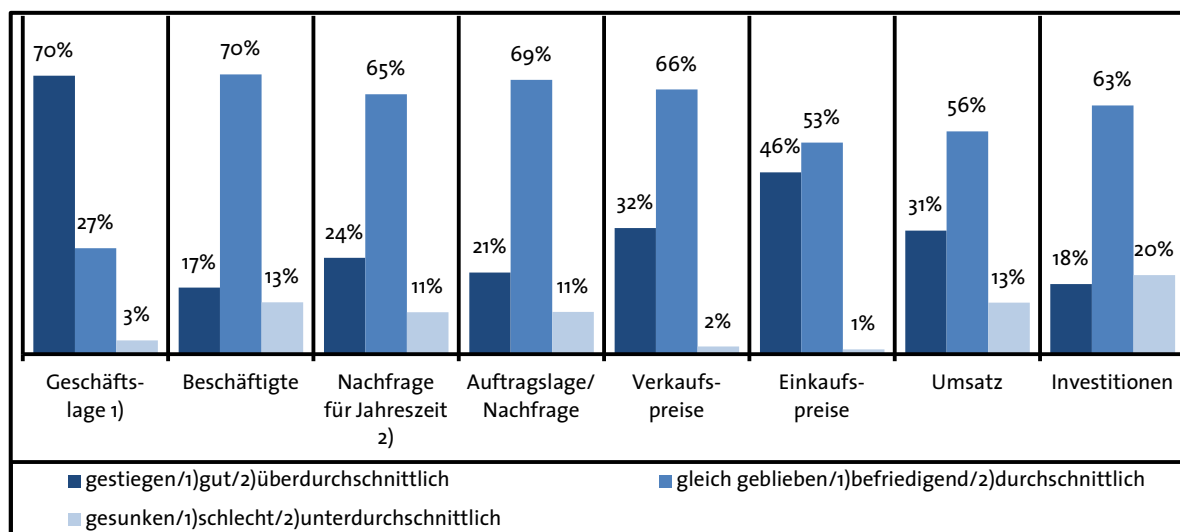


Abbildung 3: Geschäftslage, alle Gewerke, 3. Quartal 2019

2. Konjunktorentwicklung nach einzelnen Geschäftsbereichen

2.1 Geschäftslage

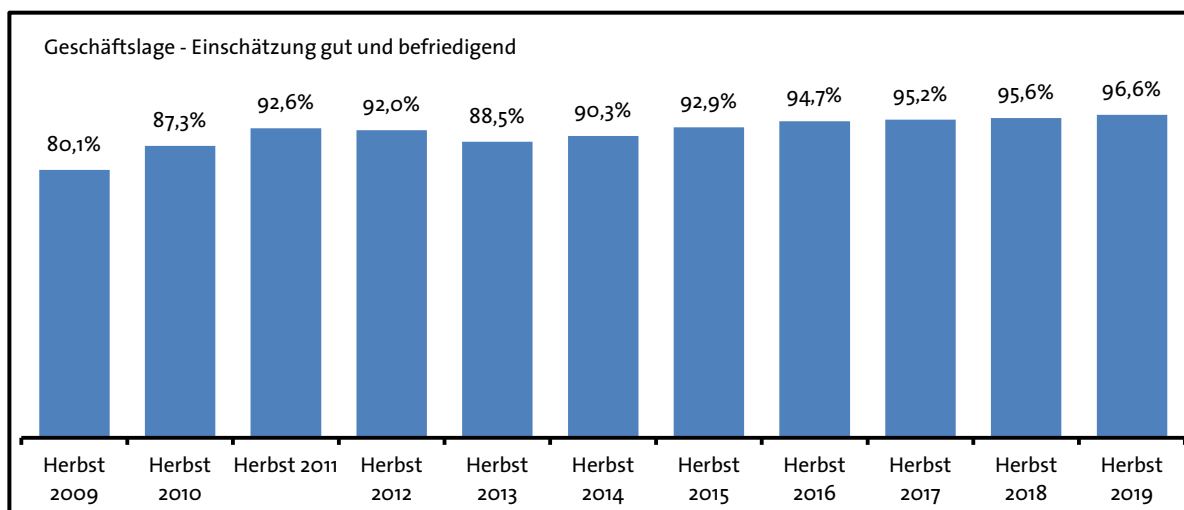


Abbildung 4: Geschäftslage - gut und befriedigend, alle Gewerke

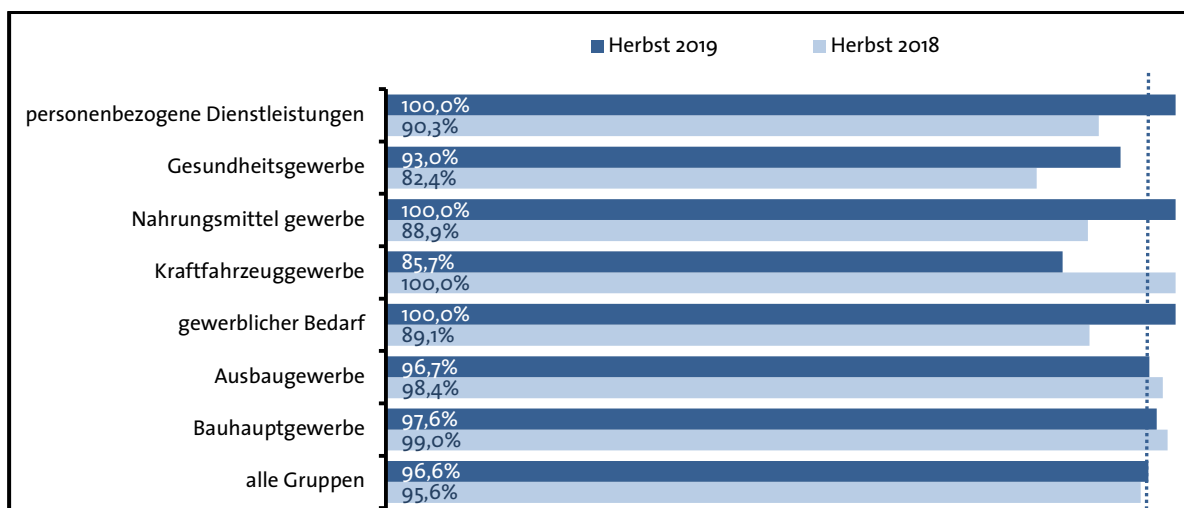


Abbildung 5: Geschäftslage - gut und befriedigend, nach Gewerkegruppen

2.2 Personal

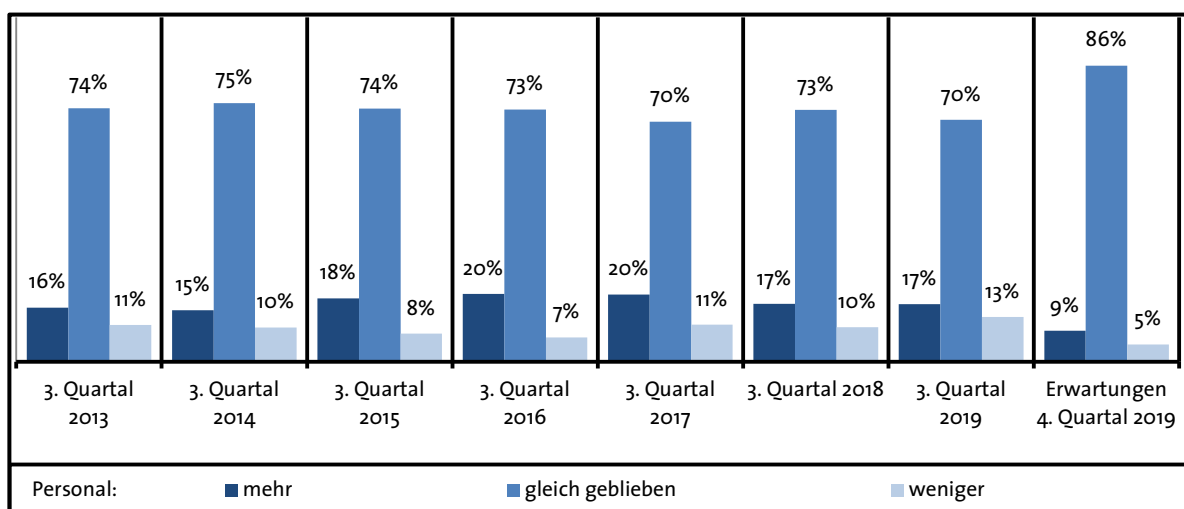


Abbildung 6: Personal, 3. Quartal

2.3 Auftragslage

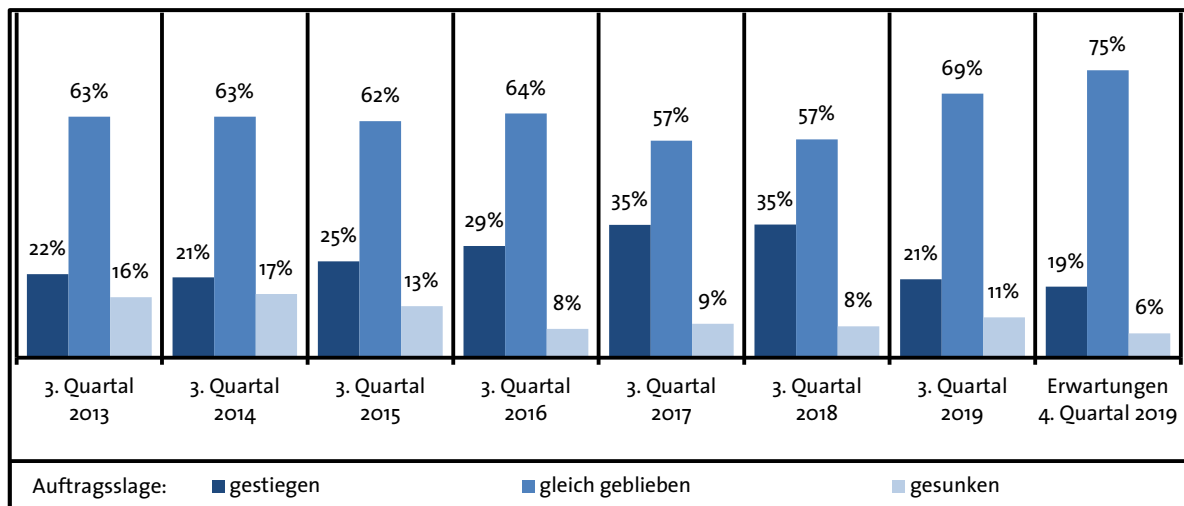


Abbildung 7: Auftragslage, 3. Quartal

2.4 Preisentwicklung

Entwicklung der Einkaufspreise und Verkaufspreise 2014 - 2019

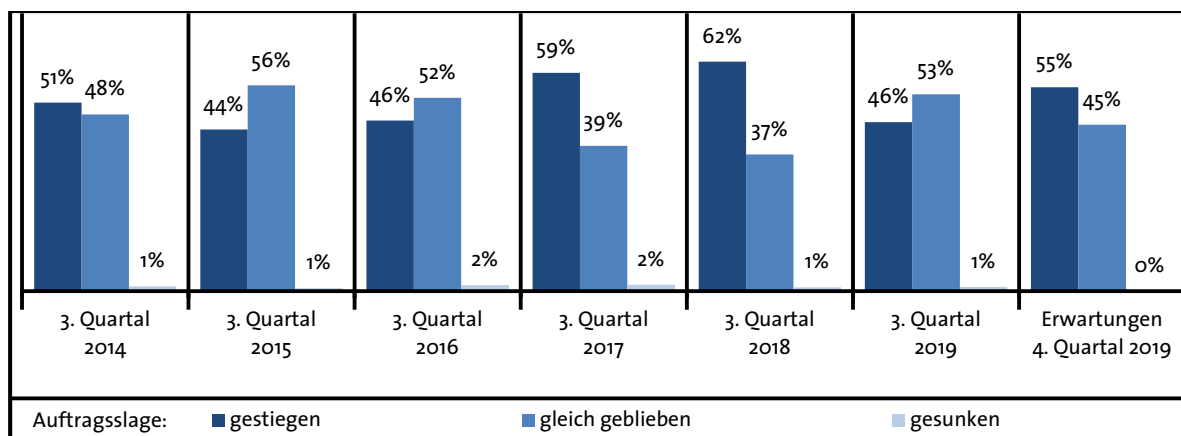


Abbildung 8: Entwicklung der Einkaufspreise, 3. Quartal

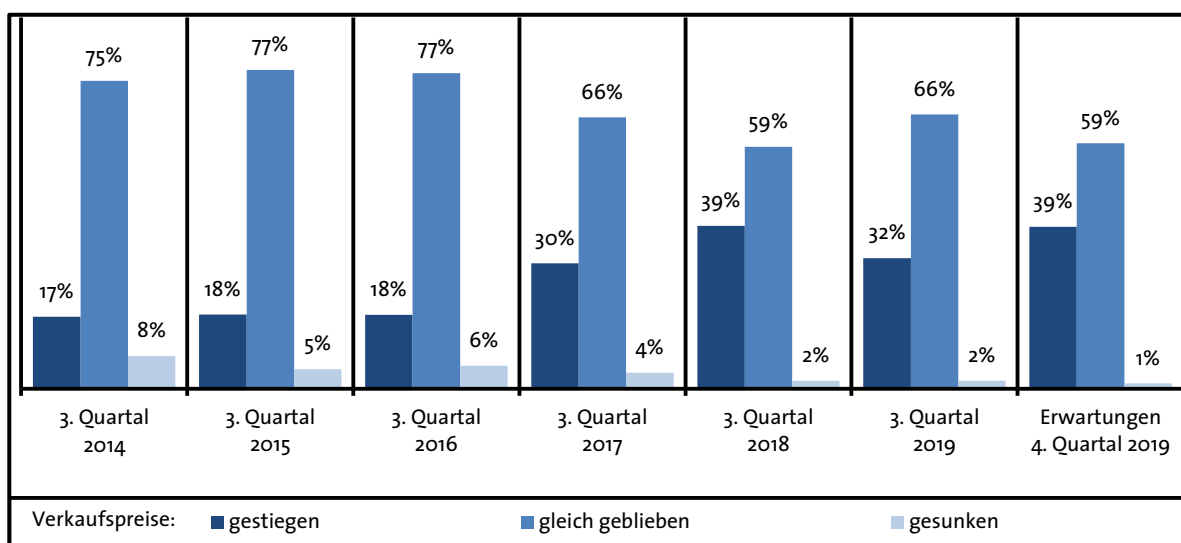


Abbildung 9: Entwicklung der Verkaufspreise, 3. Quartal

Einkaufspreise und Verkaufspreise im 3. Quartal 2019 nach Gewerken

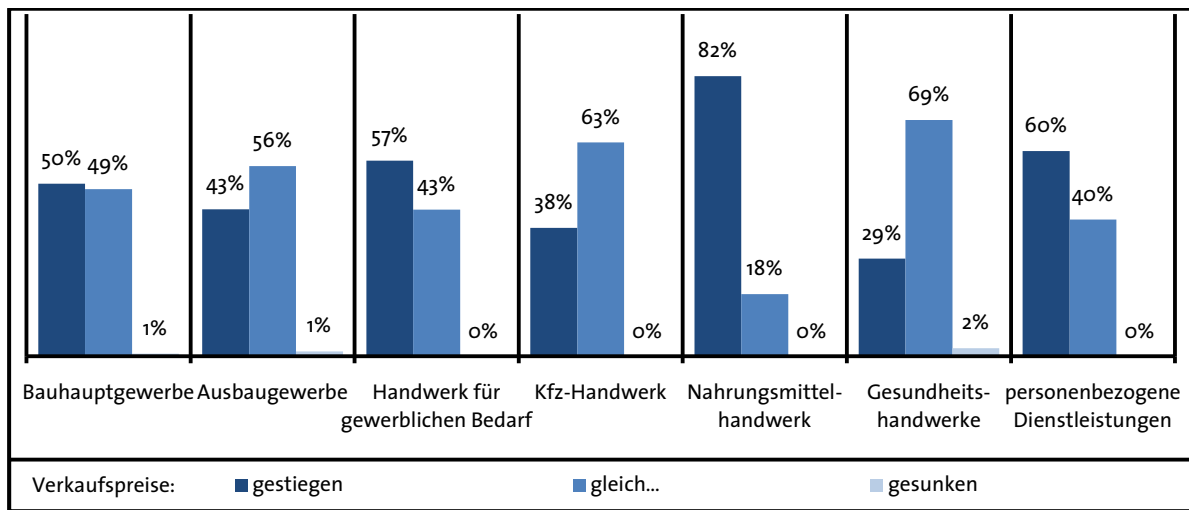


Abbildung 10: Einkaufspreise nach Gewerkegruppe, 3. Quartal

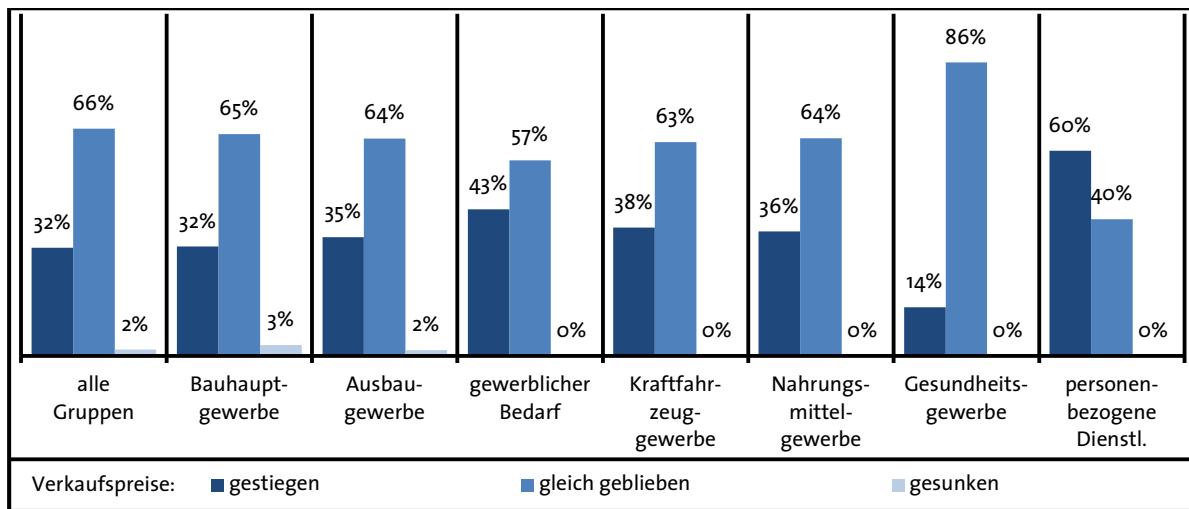


Abbildung 11: Entwicklung der Verkaufspreise, 3. Quartal

2.5 Umsätze

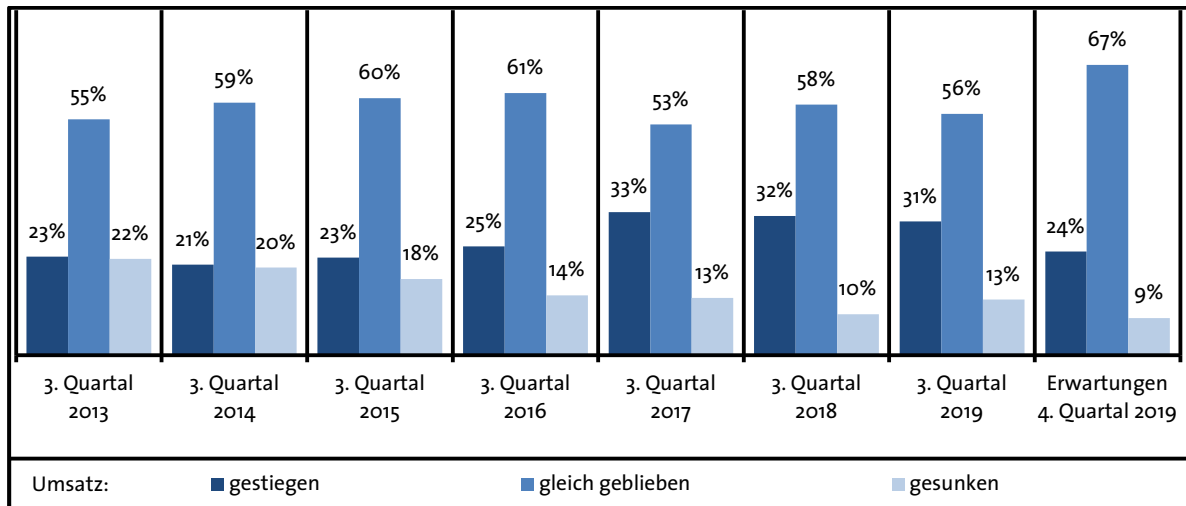


Abbildung 12: Umsätze Entwicklung 3. Quartal

Außerdem haben wir wieder nach den einzelnen Umsatzanteilen im Baugewerbe gefragt.

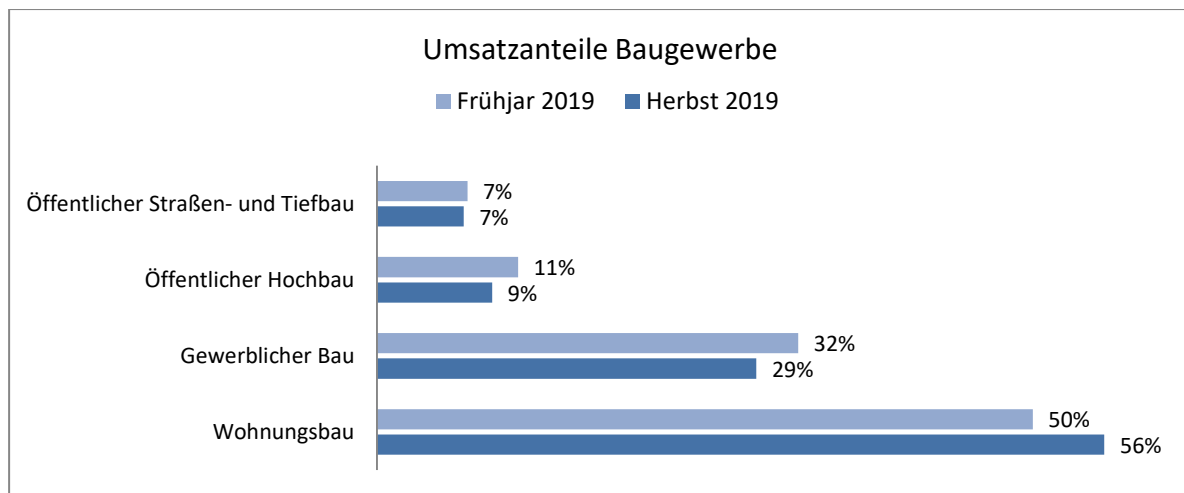


Abbildung 13: Umsatzanteile Baugewerbe

2.6 Investitionen

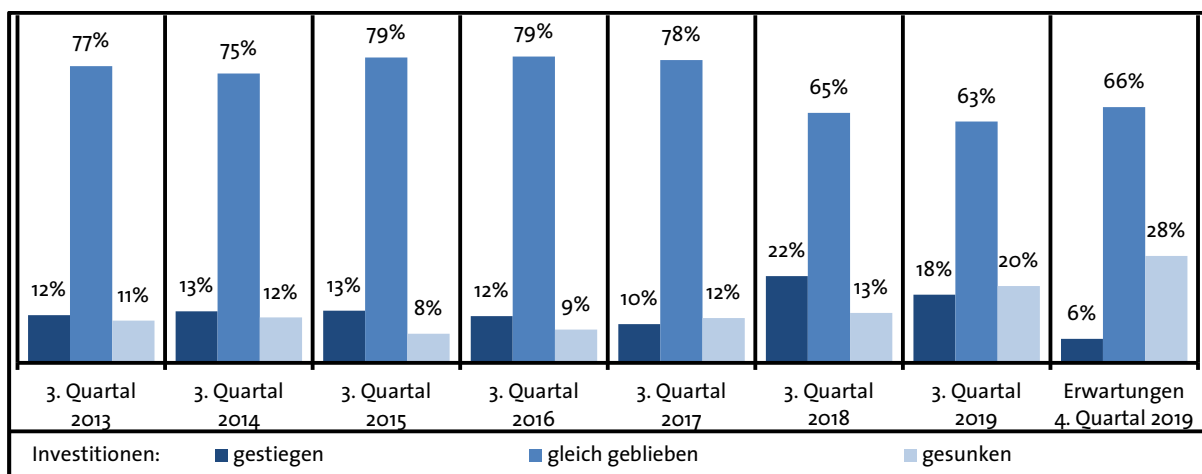


Abbildung 14: Investitionen Entwicklung 3. Quartal

3. Konjunkturentwicklung nach Handwerksbranchen

3.1 Bauhauptgewerbe

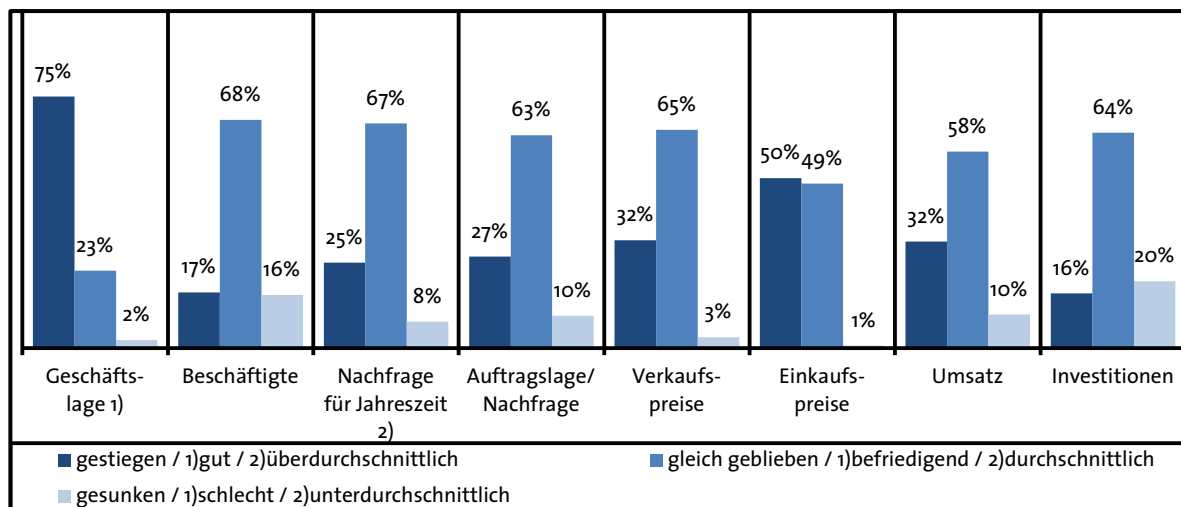


Abbildung 15: Konjunkturdaten Bauhauptgewerbe

3.2 Ausbaugewerbe

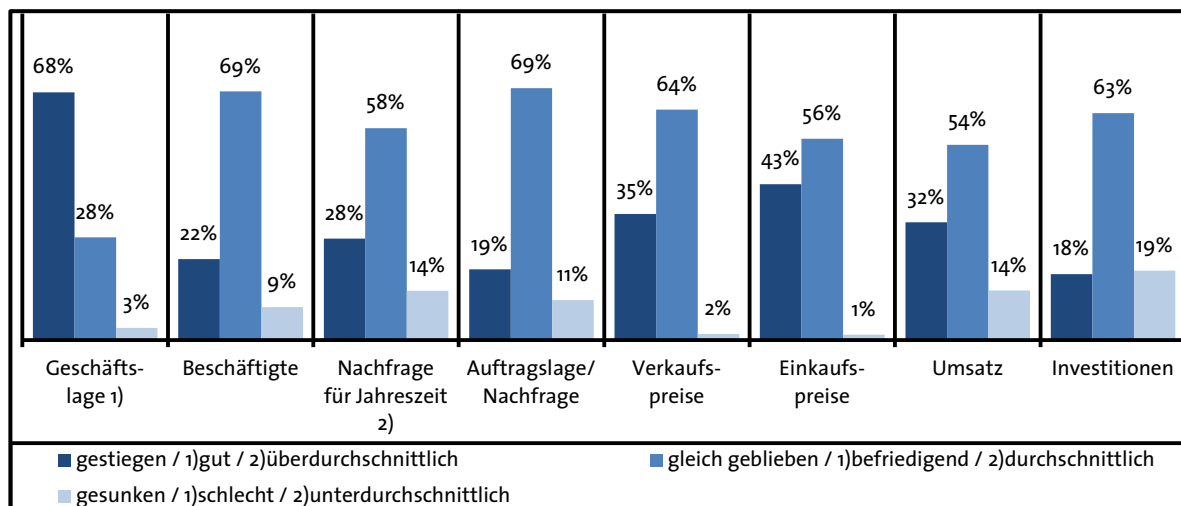


Abbildung 16: Konjunkturdaten Ausbaugewerbe

3.3 Handwerke für den gewerblichen Bedarf

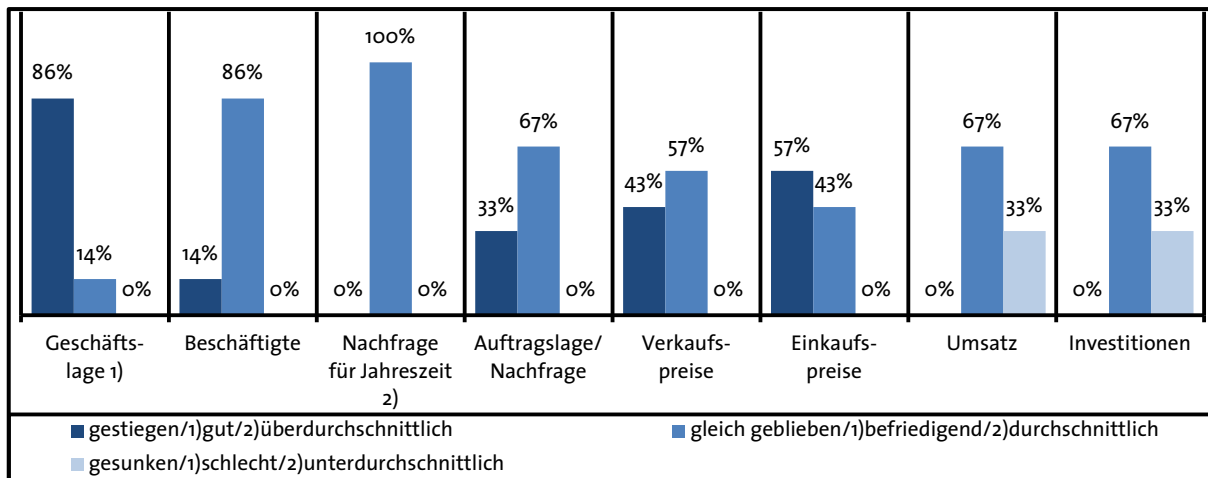


Abbildung 17: Konjunkturdaten gewerblicher Bedarf

3.4 Kraftfahrzeuggewerbe

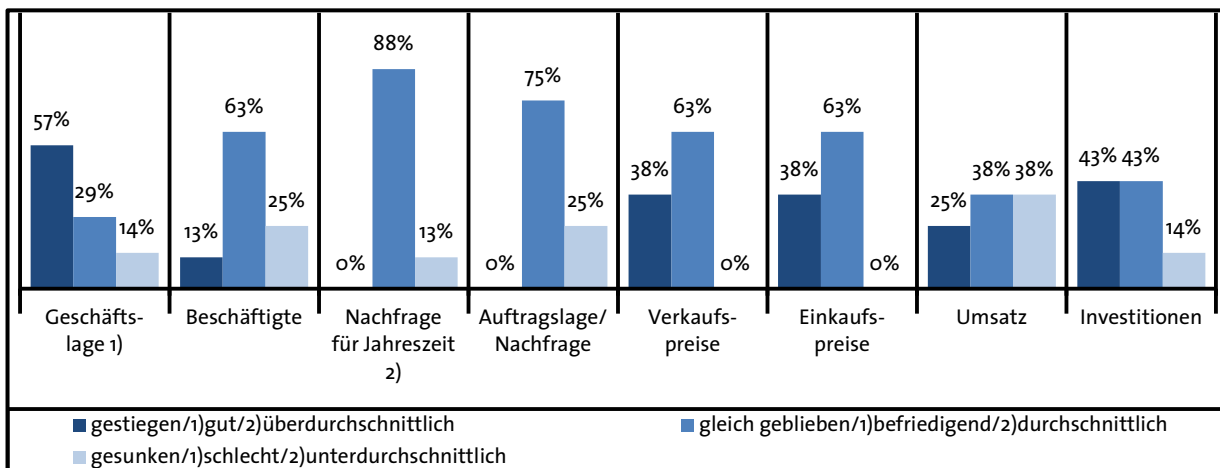


Abbildung 18: Konjunkturdaten Kraftfahrzeuggewerbe

3.5 Nahrungsmittelgewerbe

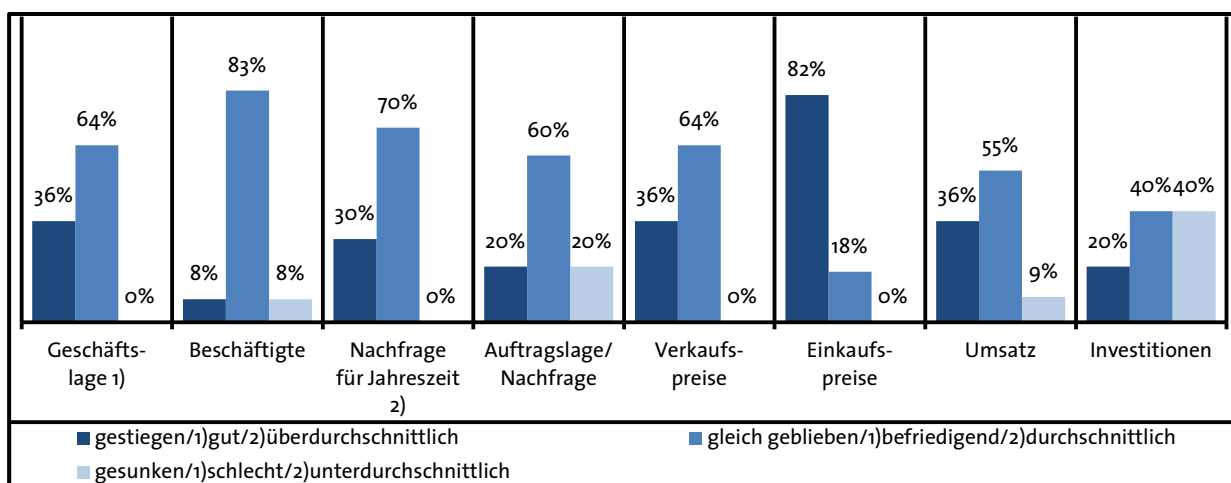


Abbildung 19: Konjunkturdaten Nahrungsmittelgewerbe

3.6 Gesundheitsgewerbe

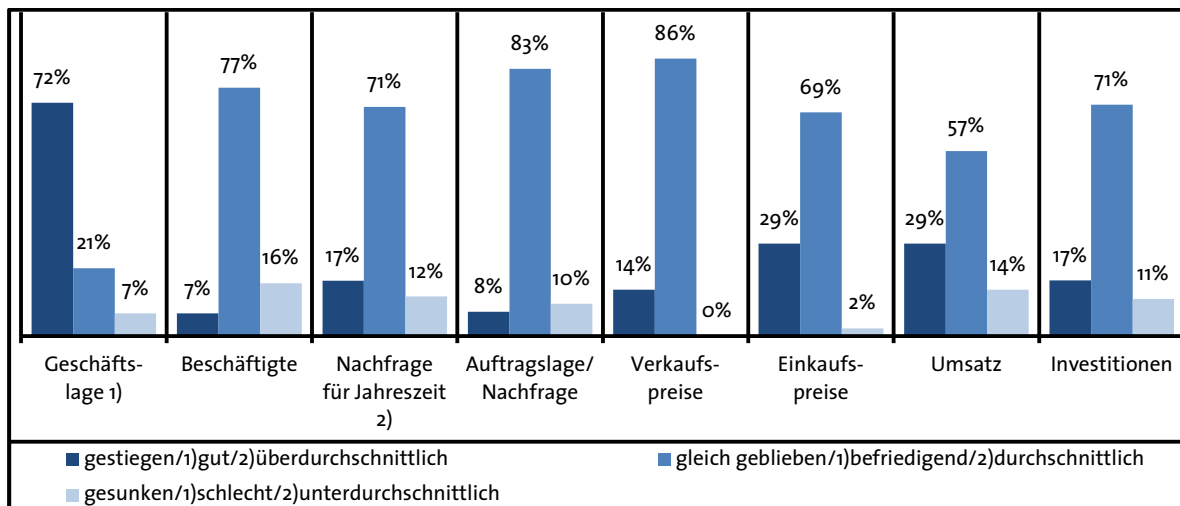


Abbildung 20: Konjunkturdaten Gesundheitsgewerbe

3.7 Personenbezogene Dienstleistungen

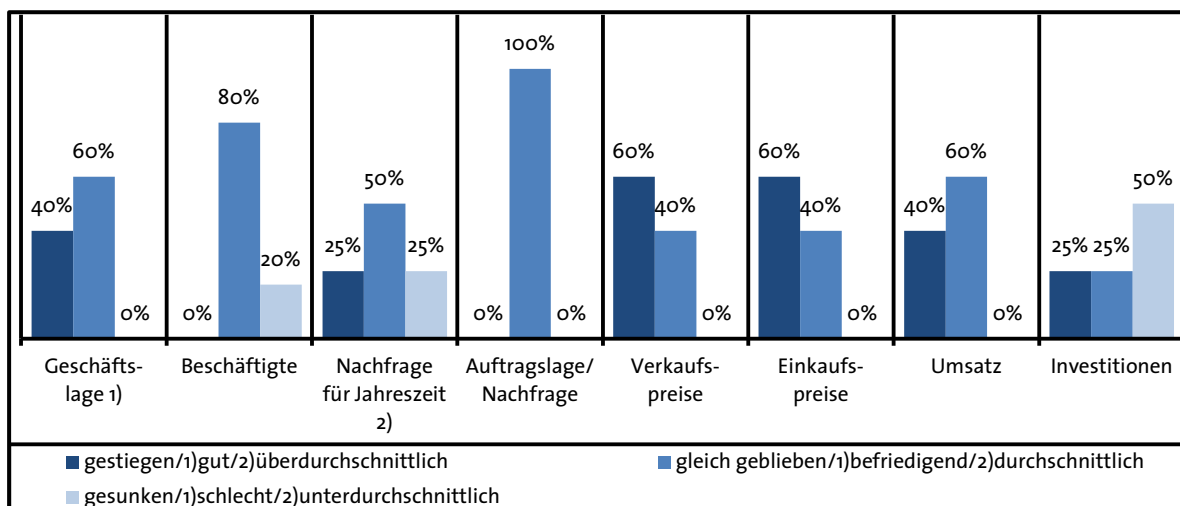
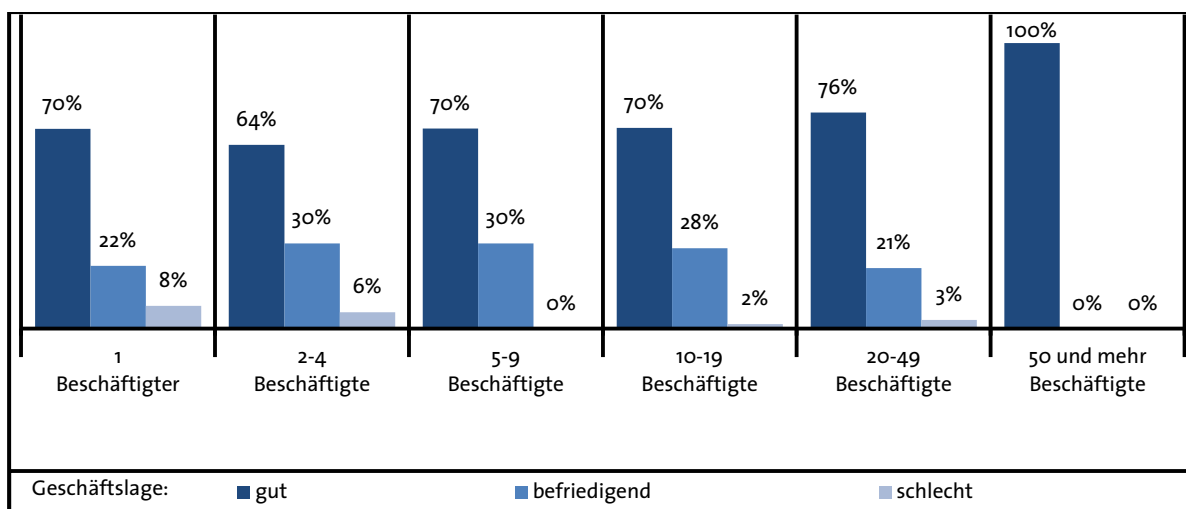
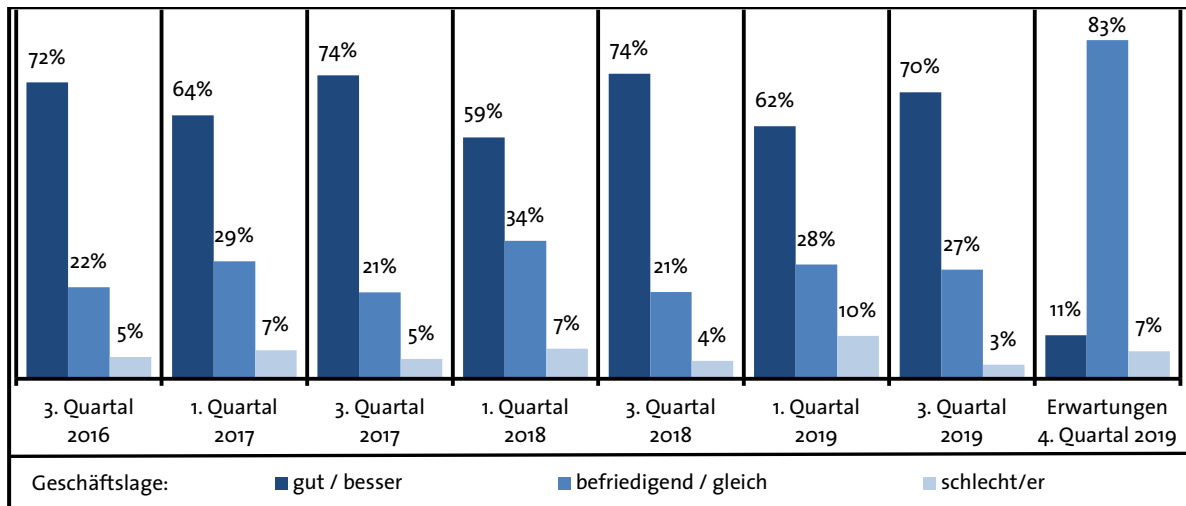
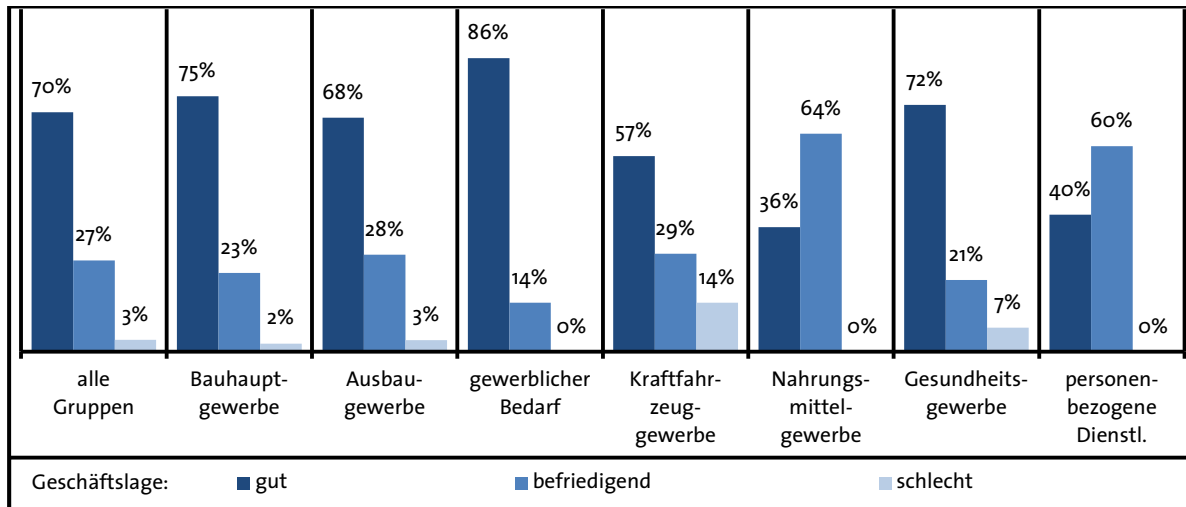


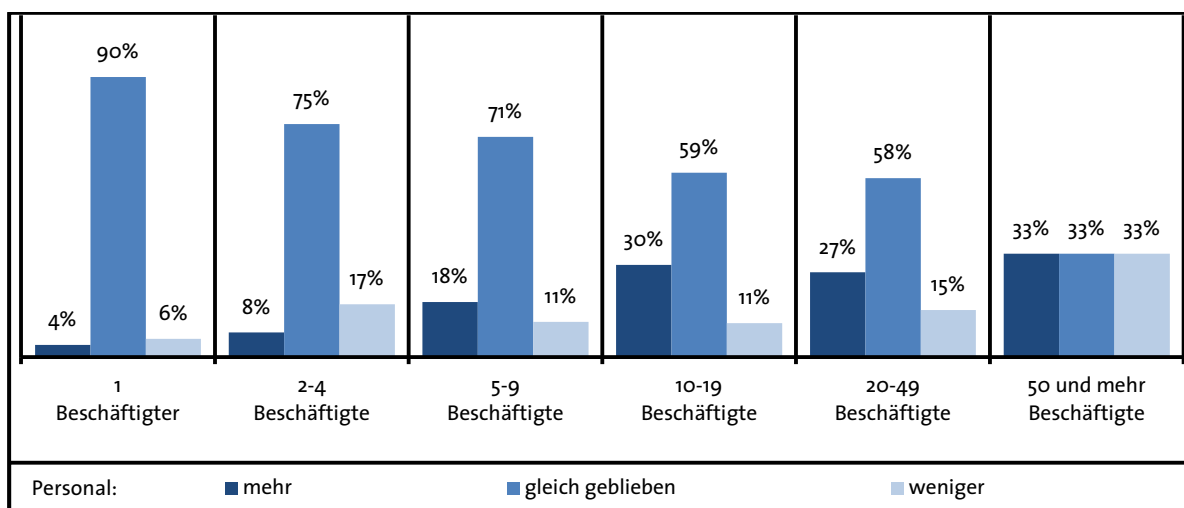
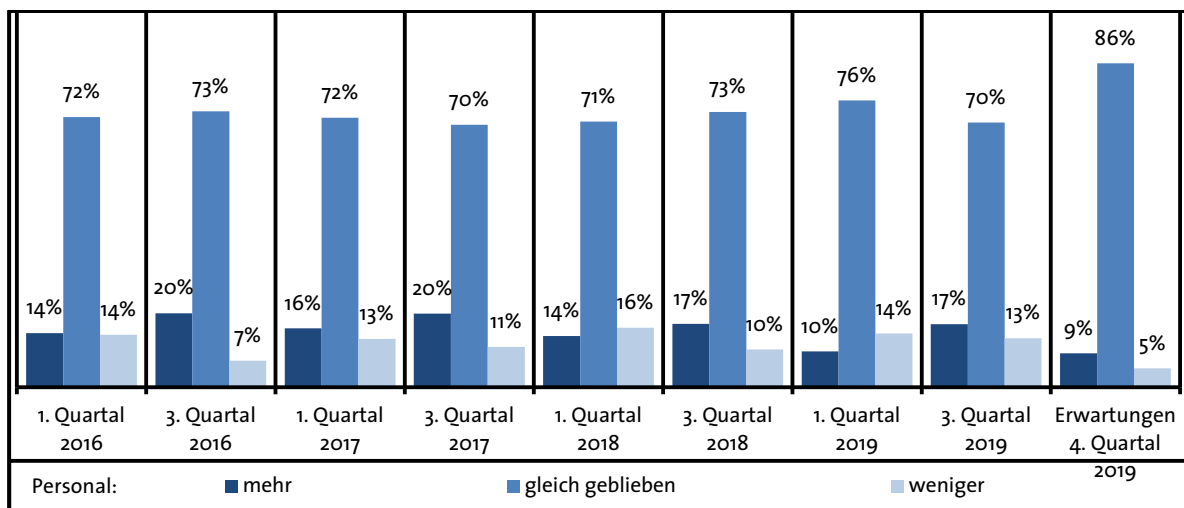
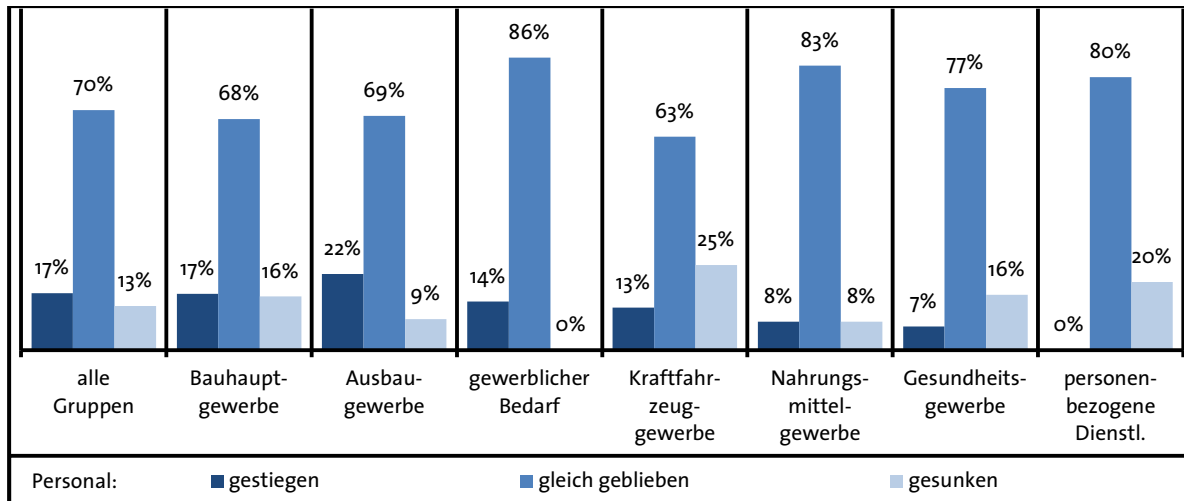
Abbildung 21: Konjunkturdaten Dienstleistungen

4. Diagramme und Tabellen im Überblick

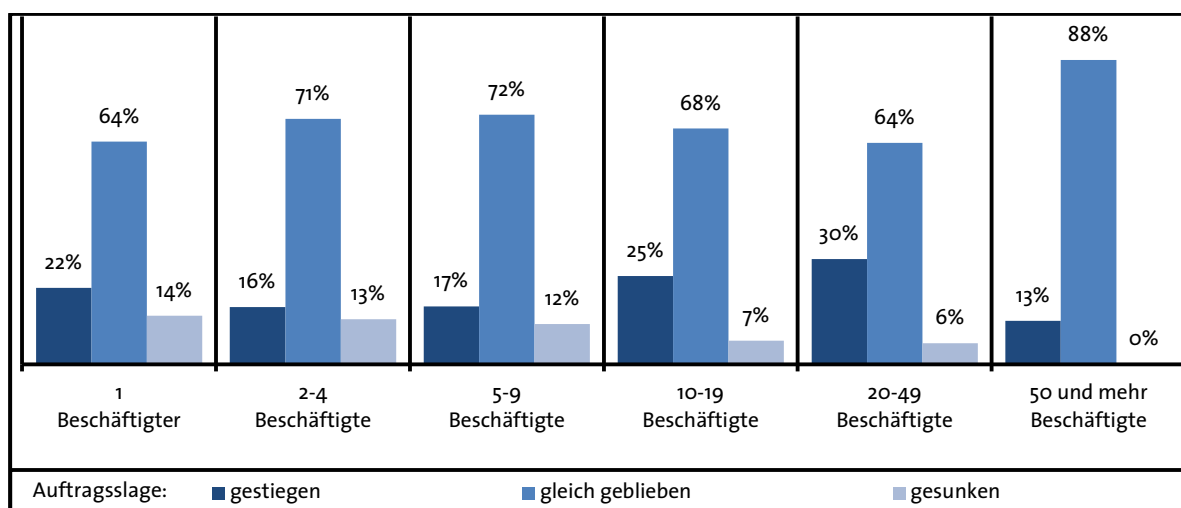
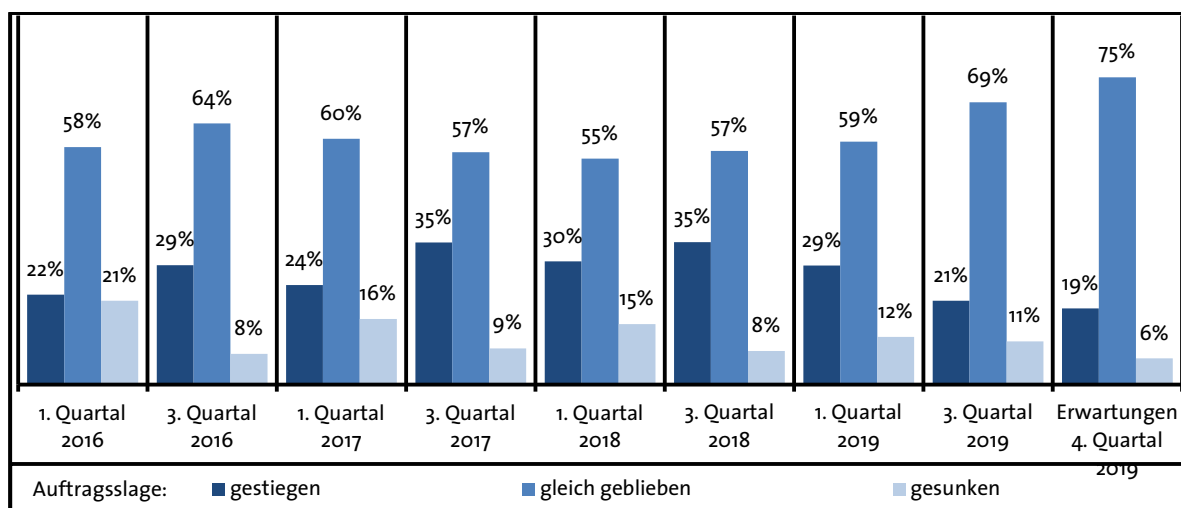
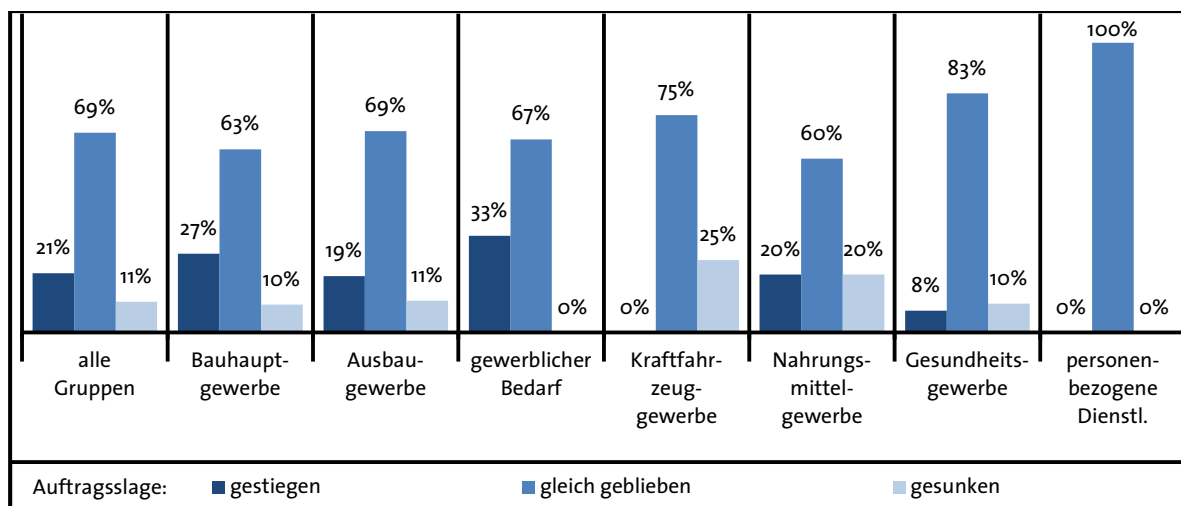
4.1 Entwicklung - Geschäftslage



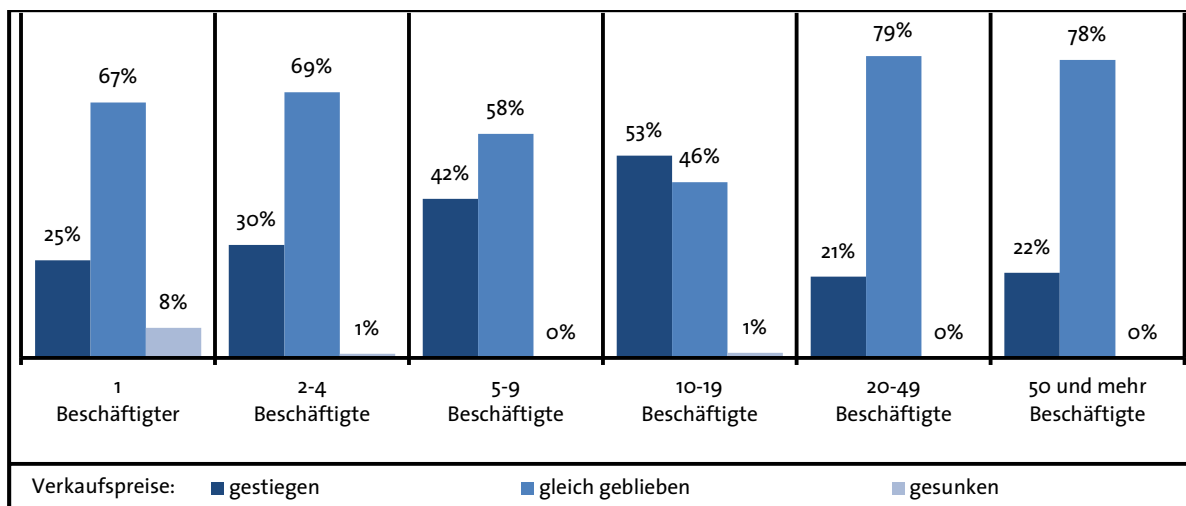
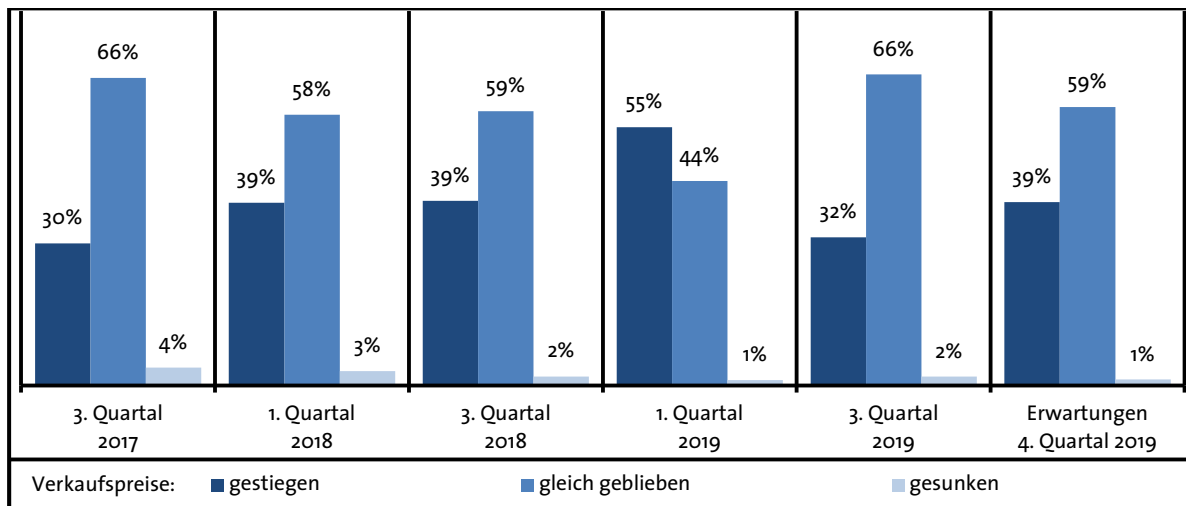
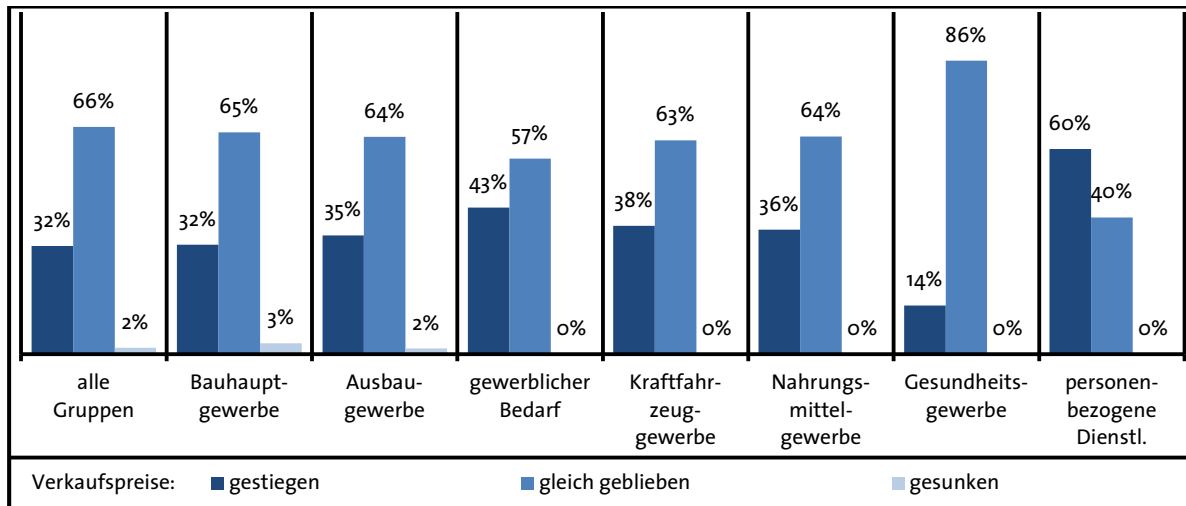
4.2 Entwicklung - Personal



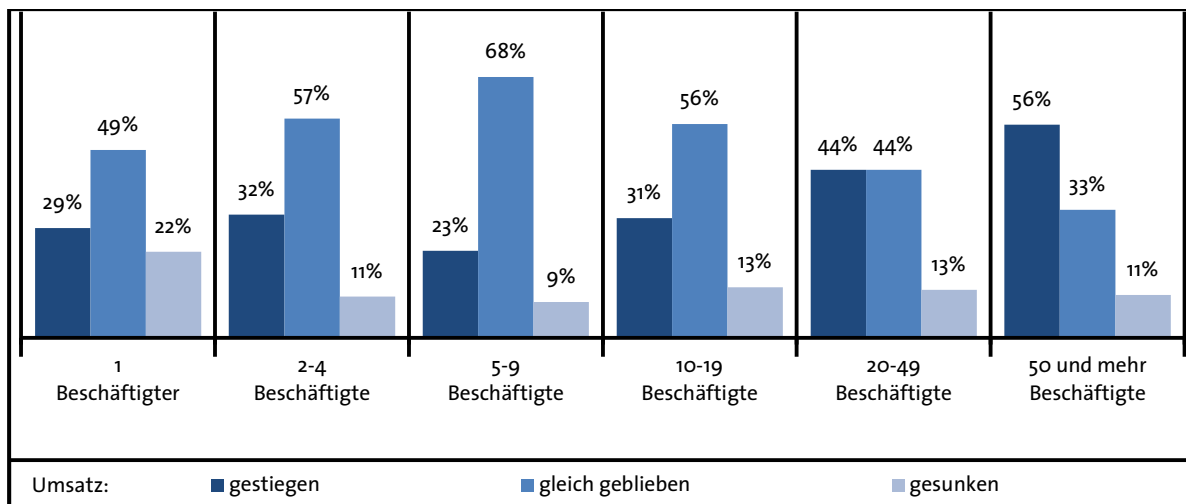
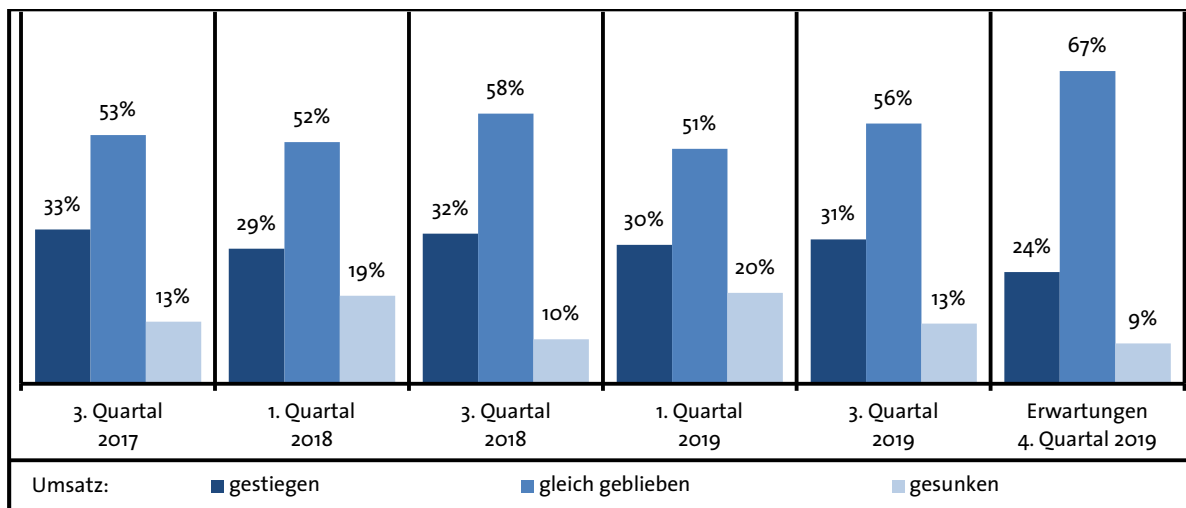
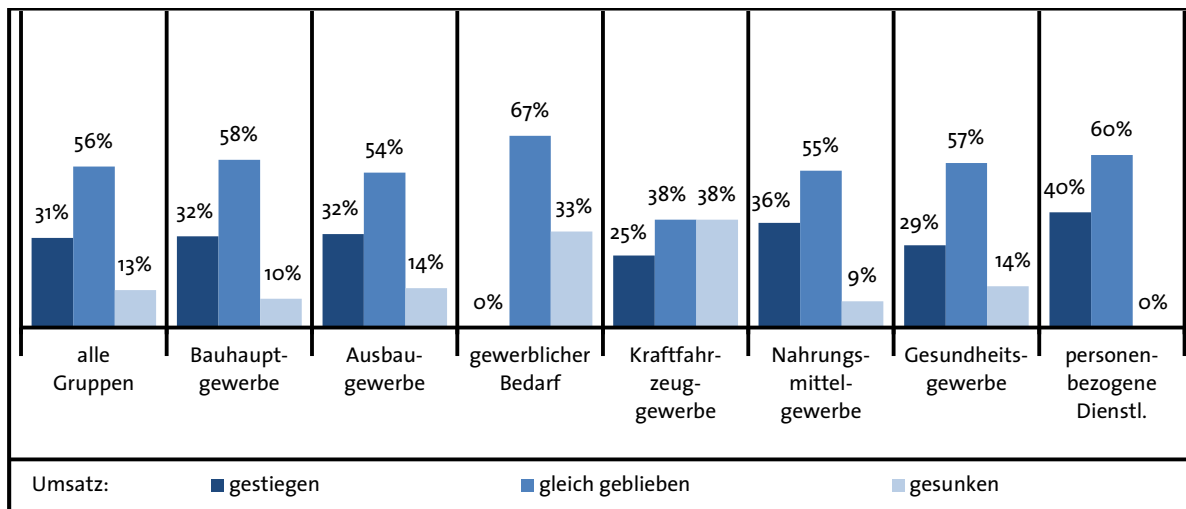
4.3 Entwicklung - Auftragslage/Nachfrage



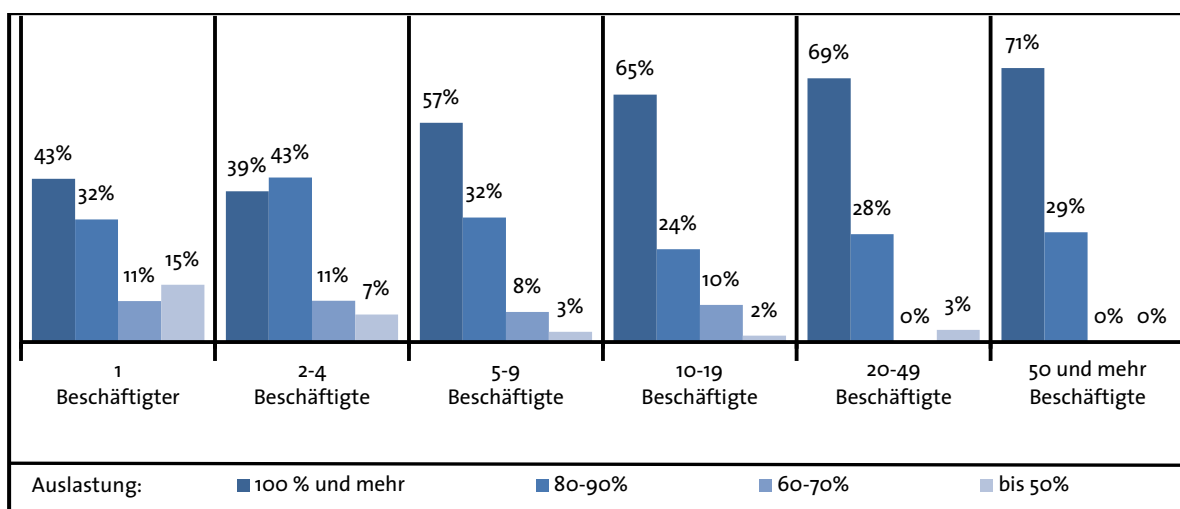
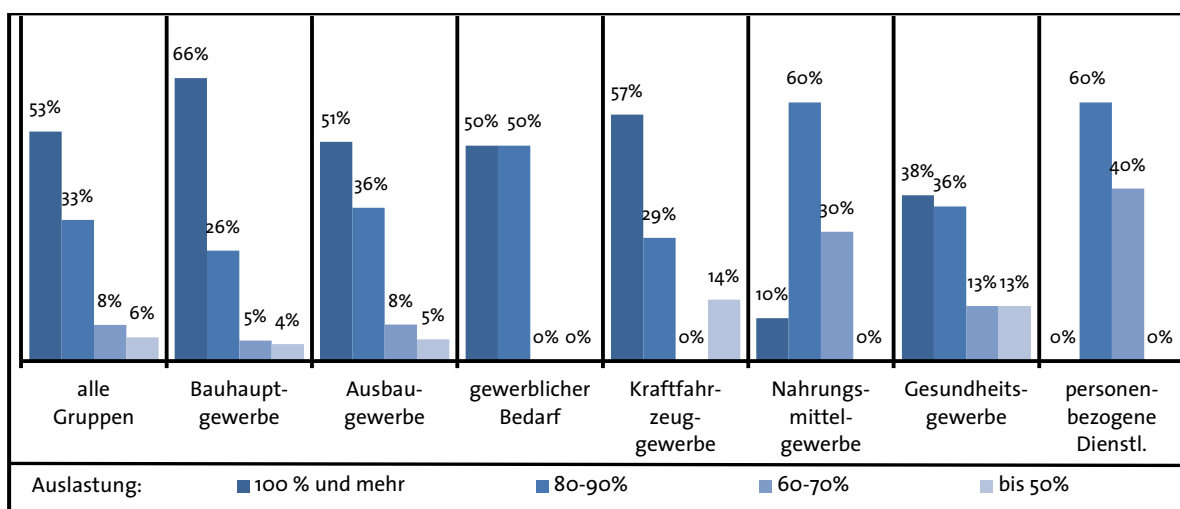
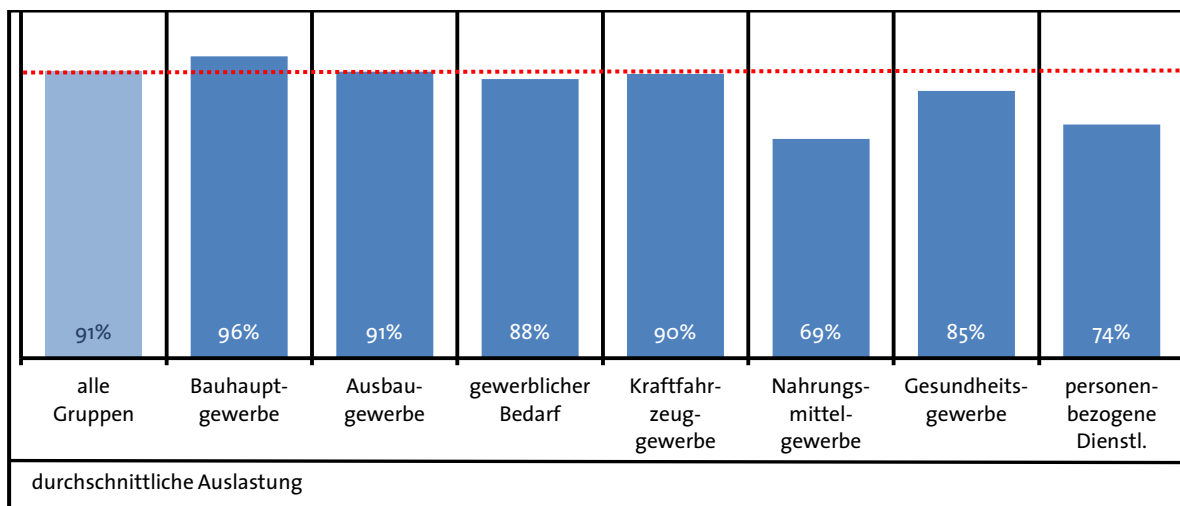
4.4 Entwicklung - Verkaufspreise



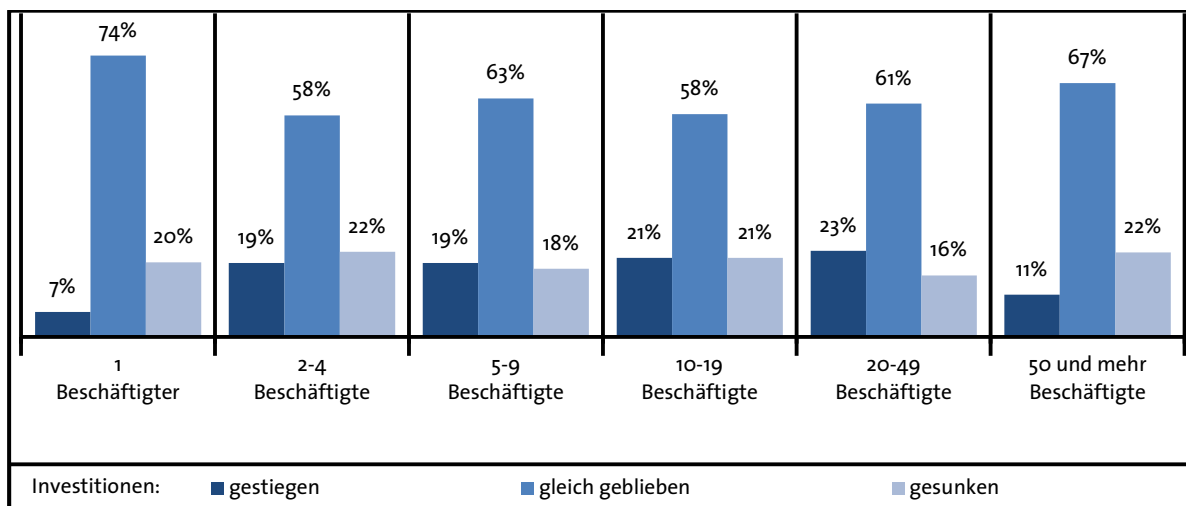
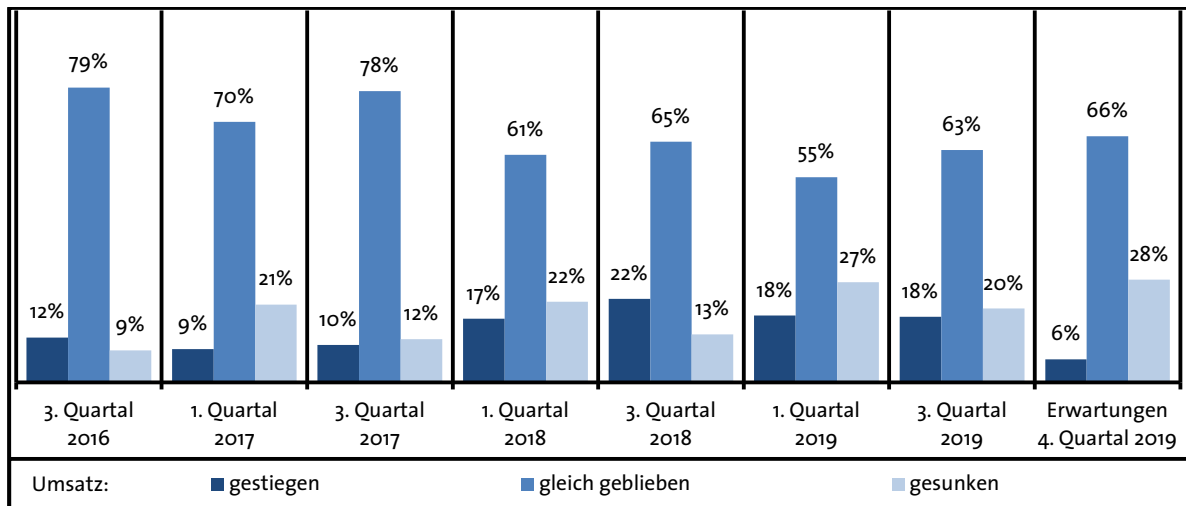
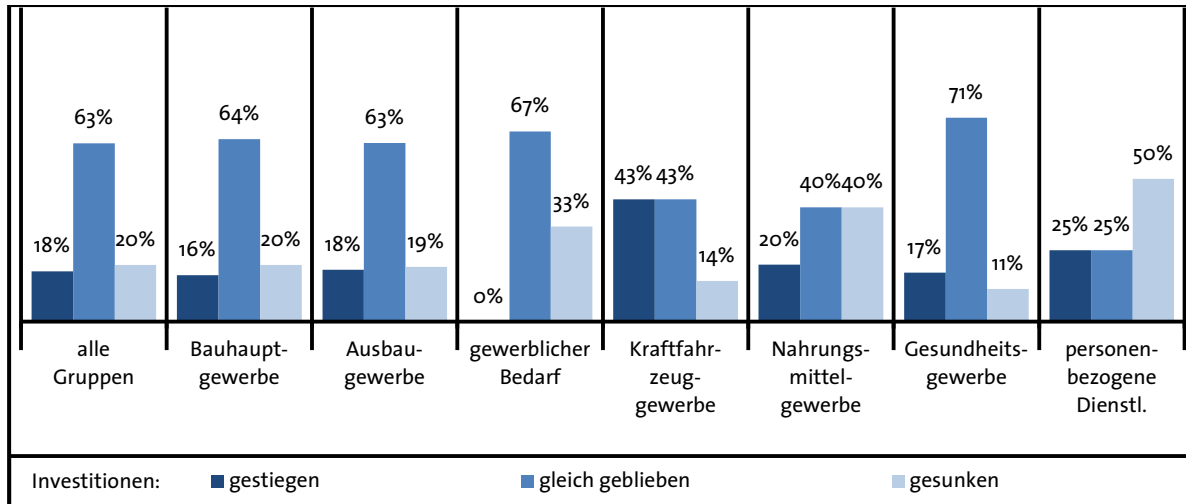
4.5 Entwicklung - Umsatz



4.6 Entwicklung - Betriebsauslastung



4.7 Entwicklung - Investitionen



5. Beurteilung der Lage nach Handwerksbranchen (aktuell und Vorschau)

	3. Quartal 2015		3. Quartal 2016		3. Quartal 2017		3. Quartal 2018		3. Quartal 2019		Vorschau 4. Quartal 2019	
	gut	schlecht	gut	schlecht	gut	schlecht	gut	schlecht	gut	schlecht	besser	schlechter
Geschäftslage												
Bauhauptgewerbe	63%	6%	79%	5%	77%	2%	77%	1%	75%	2%	4%	9%
Ausbaugewerbe	73%	4%	80%	3%	78%	4%	83%	2%	68%	3%	14%	7%
gewerblicher Bedarf	63%	7%	67%	5%	82%	2%	75%	11%	86%	0%	0%	0%
Kraftfahrzeuggewerbe	43%	11%	56%	9%	68%	5%	70%	0%	57%	14%	20%	0%
Nahrungsmittelgewerbe	50%	19%	83%	8%	60%	20%	33%	11%	36%	0%	8%	8%
Gesundheits Handwerk	33%	22%	65%	0%	46%	15%	53%	18%	72%	7%	19%	0%
personenbezogene Dienstleistungen	48%	8%	42%	16%	55%	13%	58%	10%	40%	0%	25%	25%
Beschäftigte	mehr	weniger	mehr	weniger	mehr	weniger	mehr	weniger	mehr	weniger	mehr	sinken
Bauhauptgewerbe	20%	5%	15%	10%	19%	16%	18%	14%	17%	16%	7%	8%
Ausbaugewerbe	19%	8%	23%	3%	18%	7%	14%	9%	22%	9%	10%	2%
gewerblicher Bedarf	23%	9%	16%	19%	26%	11%	20%	14%	14%	0%	0%	0%
Kraftfahrzeuggewerbe	23%	13%	27%	0%	23%	10%	32%	0%	13%	25%	0%	14%
Nahrungsmittelgewerbe	19%	19%	42%	17%	13%	20%	0%	0%	8%	8%	8%	8%
Gesundheits Handwerk	6%	6%	29%	6%	31%	15%	19%	6%	7%	16%	16%	5%
personenbezogene Dienstleistungen	4%	6%	5%	3%	13%	5%	4%	8%	0%	20%	0%	0%
Auftragslage / Nachfrage	gestiegen	gesunken	gestiegen	gesunken	gestiegen	gesunken	gestiegen	gesunken	gestiegen	gesunken	steigen	sinken
Bauhauptgewerbe	32%	10%	30%	7%	39%	3%	46%	3%	27%	10%	15%	10%
Ausbaugewerbe	31%	10%	33%	4%	38%	8%	35%	6%	19%	11%	26%	4%
gewerblicher Bedarf	18%	10%	31%	11%	42%	7%	34%	9%	33%	0%	0%	0%
Kraftfahrzeuggewerbe	17%	25%	27%	11%	32%	5%	17%	10%	0%	25%	0%	14%
Nahrungsmittelgewerbe	19%	25%	25%	8%	14%	21%	40%	10%	20%	20%	25%	0%
Gesundheits Handwerk	11%	39%	18%	12%	8%	38%	24%	29%	8%	10%	14%	5%
personenbezogene Dienstleistungen	15%	15%	16%	13%	13%	24%	19%	16%	0%	0%	20%	0%
Verkaufspreise	gestiegen	gesunken	gestiegen	gesunken	gestiegen	gesunken	gestiegen	gesunken	gestiegen	gesunken	steigen	sinken
Bauhauptgewerbe	12%	3%	14%	6%	35%	3%	54%	2%	32%	3%	43%	2%
Ausbaugewerbe	23%	3%	22%	5%	32%	2%	43%	0%	35%	2%	39%	1%
gewerblicher Bedarf	17%	12%	16%	16%	25%	9%	29%	7%	43%	0%	43%	0%
Kraftfahrzeuggewerbe	15%	6%	20%	2%	24%	5%	28%	3%	38%	0%	14%	0%
Nahrungsmittelgewerbe	31%	0%	25%	0%	47%	7%	60%	0%	36%	0%	75%	0%
Gesundheits Handwerk	0%	11%	18%	0%	38%	8%	6%	0%	14%	0%	21%	0%
personenbezogene Dienstleistungen	21%	2%	11%	0%	13%	3%	23%	0%	60%	0%	40%	0%
Umsatz	gestiegen	gesunken	gestiegen	gesunken	gestiegen	gesunken	gestiegen	gesunken	gestiegen	gesunken	steigen	sinken
Bauhauptgewerbe	25%	16%	20%	9%	31%	10%	36%	6%	32%	10%	20%	11%
Ausbaugewerbe	27%	15%	30%	15%	35%	12%	37%	9%	32%	14%	32%	6%
gewerblicher Bedarf	21%	17%	30%	13%	42%	12%	31%	13%	0%	33%	0%	0%
Kraftfahrzeuggewerbe	19%	23%	27%	20%	35%	14%	21%	0%	25%	38%	29%	14%
Nahrungsmittelgewerbe	25%	25%	42%	8%	27%	20%	40%	20%	36%	9%	25%	17%
Gesundheits Handwerk	6%	33%	18%	12%	17%	33%	19%	25%	29%	14%	17%	10%
personenbezogene Dienstleistungen	13%	21%	11%	21%	22%	24%	17%	14%	40%	0%	20%	0%
durchschnittliche Auslastung												
Bauhauptgewerbe	90%		91%		94%		98%		96%			
Ausbaugewerbe	91%		92%		92%		96%		91%			
gewerblicher Bedarf	85%		88%		91%		92%		88%			
Kraftfahrzeuggewerbe	76%		78%		80%		82%		90%			
Nahrungsmittelgewerbe	79%		85%		78%		85%		69%			
Gesundheits Handwerk	69%		80%		72%		79%		85%			
personenbezogene Dienstleistungen	73%		69%		72%		77%		74%			

6. Übersicht der Branchen und zugehörige Handwerke

Bauhauptgewerbe	Dachdecker Gerüstbauer Maurer und Betonbauer Straßenbauer Zimmerer
Ausbaugewerbe	Elektrotechniker Fliesen-, Platten- und Mosaikleger Glaser Installateur und Heizungsbauer Klempner Maler- und Lackierer Raumausstatter Stuckateur Tischler
Gewerblicher Bedarf	Elektromaschinenbauer Feinwerkmechaniker Gebäudereiniger Informationstechniker Kälteanlagenbauer Landmaschinenmechaniker Metallbauer Schilder- und Lichtreklamehersteller
Kraftfahrzeuggewerbe	Karosserie- und Fahrzeugbauer Kraftfahrzeugtechniker
Nahrungsmittelgewerbe	Bäcker Fleischer Konditor
Gesundheitsgewerbe	Augenoptiker Hörakustiker Orthopädienschuhmacher Orthopädietechniker Zahntechniker
Personenbezogene Dienstleistungen	Fotograf Friseur Kosmetiker Maßschneider Schuhmacher Textilreiniger Uhrmacher

Handwerkskammer Potsdam
Charlottenstraße 34 - 36
14467 Potsdam
www.hwk-potsdam.de

Oktober 2019